

# Boletín de calidad del *agua*

---

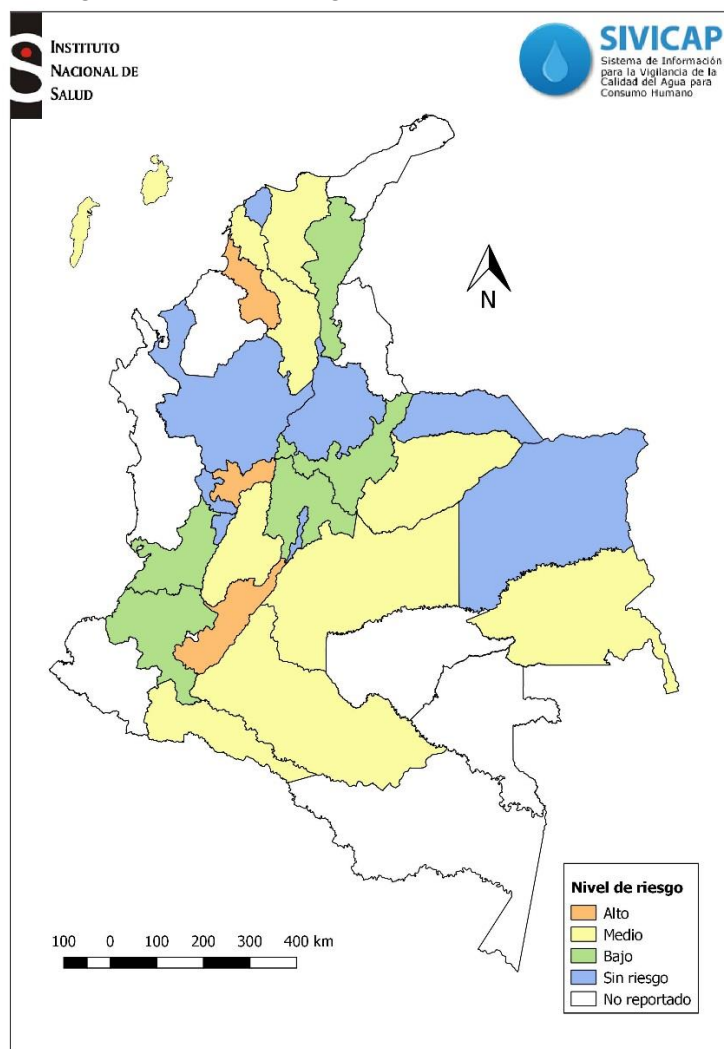
Diciembre 2017

## Resultados de la vigilancia de la calidad del agua

Fueron reportadas 2.853 al Sistema de Vigilancia de la Calidad del Agua (SIVICAP) correspondiente al mes de diciembre de 2017, lo cual arrojó un IRCA nacional de 14,9 correspondiente a una calidad del agua para el país con nivel de riesgo medio en este mes. Del total de muestras reportadas, el mayor porcentaje presentó agua sin riesgo con el 72,6% (2.070), el 0,7% (21) presentó riesgo bajo, el 8,7% (247) riesgo medio, el 11,5% (327) riesgo alto y el 6,6% (188) tuvo una calidad del agua inviable sanitariamente.

Se recibieron muestras de 24 departamentos y el distrito capital, lo cual corresponde a una cobertura departamental del 75,8 %. El 32,0% (8) de los departamentos reportados presentó agua sin riesgo, el 20,0% (5) presentó nivel de riesgo bajo, el 36,0% (9) presentó riesgo medio y el 12,0 % (3) riesgo alto (Figura 2.).

Figura 2. Nivel de riesgo de la calidad del agua por departamento, Colombia, diciembre 2017



Fuente: SIVICAP - INS

La ubicación de los puntos de muestreo fue reportada para el 58,9% (1.680) de las muestras, de los cuales, el 84,5% (1.419) pertenecían a la zona urbana con un IRCA de 5,1 indicando una calidad del agua con riesgo bajo y el 15,5% (261) de las muestras fueron tomadas en la zona rural arrojando un IRCA de 23,5 para un nivel de riesgo medio, pero todas las muestras fueron tenidas en cuenta para el análisis. Se recibieron las muestras de 636 municipios lo cual representa una cobertura municipal del 57,7% (Tabla 1. ).

**Tabla 1.** Cobertura de la vigilancia de la calidad del agua, Colombia, diciembre 2017

| Departamento             | Número de municipios | Municipios reportados |             | Número de muestras | Ubicación de las muestras |            |              | IRCA        | Nivel de riesgo |
|--------------------------|----------------------|-----------------------|-------------|--------------------|---------------------------|------------|--------------|-------------|-----------------|
|                          |                      | n                     | %           |                    | Área urbana               | Área rural | No reportado |             |                 |
| Amazonas                 | 2                    | 0                     | 0,0         | 0                  | 0                         | 0          | 0            | NR          | NC              |
| Antioquia                | 125                  | 121                   | 96,8        | 755                | 557                       | 81         | 117          | 2,4         | Sin riesgo      |
| Arauca                   | 7                    | 7                     | 100,0       | 32                 | 30                        | 0          | 2            | 1,2         | Sin riesgo      |
| Atlántico                | 23                   | 1                     | 4,3         | 15                 | 15                        | 0          | 0            | 0,0         | Sin riesgo      |
| Bogotá D.C.              | 1                    | 1                     | 100,0       | 194                | 162                       | 27         | 5            | 4,0         | Sin riesgo      |
| Bolívar                  | 47                   | 8                     | 17,0        | 32                 | 6                         | 0          | 26           | 19,3        | Medio           |
| Boyacá                   | 123                  | 50                    | 40,7        | 105                | 59                        | 20         | 26           | 13,9        | Bajo            |
| Caldas                   | 27                   | 26                    | 96,3        | 157                | 0                         | 0          | 157          | 43,3        | Alto            |
| Caquetá                  | 16                   | 16                    | 100,0       | 56                 | 12                        | 1          | 43           | 18,0        | Medio           |
| Casanare                 | 19                   | 19                    | 100,0       | 87                 | 3                         | 1          | 83           | 16,8        | Medio           |
| Cauca                    | 42                   | 18                    | 42,9        | 79                 | 71                        | 3          | 5            | 12,1        | Bajo            |
| César                    | 25                   | 22                    | 88,0        | 69                 | 50                        | 0          | 19           | 13,4        | Bajo            |
| Chocó                    | 30                   | 0                     | 0,0         | 0                  | 0                         | 0          | 0            | NR          | NC              |
| Córdoba                  | 30                   | 0                     | 0,0         | 0                  | 0                         | 0          | 0            | NR          | NC              |
| Cundinamarca             | 116                  | 85                    | 73,3        | 174                | 67                        | 22         | 85           | 10,7        | Bajo            |
| Guainía                  | 1                    | 1                     | 100,0       | 5                  | 0                         | 0          | 5            | 25,4        | Medio           |
| Guaviare                 | 4                    | 0                     | 0,0         | 0                  | 0                         | 0          | 0            | NR          | NC              |
| Huila                    | 37                   | 36                    | 97,3        | 244                | 31                        | 41         | 172          | 53,6        | Alto            |
| La Guajira               | 15                   | 0                     | 0,0         | 0                  | 0                         | 0          | 0            | NR          | NC              |
| Magdalena                | 30                   | 24                    | 80,0        | 134                | 48                        | 6          | 80           | 19,0        | Medio           |
| Meta                     | 29                   | 28                    | 96,6        | 55                 | 0                         | 0          | 55           | 19,6        | Medio           |
| Nariño                   | 64                   | 0                     | 0,0         | 0                  | 0                         | 0          | 0            | NR          | NC              |
| Norte de Santander       | 40                   | 0                     | 0,0         | 0                  | 0                         | 0          | 0            | NR          | NC              |
| Putumayo                 | 13                   | 13                    | 100,0       | 29                 | 0                         | 0          | 29           | 27,2        | Medio           |
| Quindío                  | 12                   | 1                     | 8,3         | 15                 | 13                        | 2          | 0            | 1,2         | Sin riesgo      |
| Risaralda                | 14                   | 12                    | 85,7        | 88                 | 80                        | 7          | 1            | 0,0         | Sin riesgo      |
| San Andrés y Providencia | 2                    | 1                     | 50,0        | 21                 | 1                         | 5          | 15           | 21,7        | Medio           |
| Santander                | 87                   | 56                    | 64,4        | 152                | 108                       | 14         | 30           | 4,9         | Sin riesgo      |
| Sucre                    | 26                   | 15                    | 57,7        | 51                 | 35                        | 2          | 14           | 45,2        | Alto            |
| Tolima                   | 47                   | 41                    | 87,2        | 141                |                           | 1          | 140          | 15,0        | Medio           |
| Valle del Cauca          | 42                   | 33                    | 78,6        | 157                | 65                        | 28         | 64           | 9,7         | Bajo            |
| Vaupés                   | 3                    | 0                     | 0,0         | 0                  | 0                         | 0          | 0            | NR          | NC              |
| Vichada                  | 4                    | 1                     | 25,0        | 6                  | 6                         | 0          | 0            | 3,1         | Sin riesgo      |
| <b>Total</b>             | <b>1.103</b>         | <b>636</b>            | <b>57,7</b> | <b>2853</b>        | <b>1419</b>               | <b>261</b> | <b>1173</b>  | <b>14,9</b> | <b>Medio</b>    |

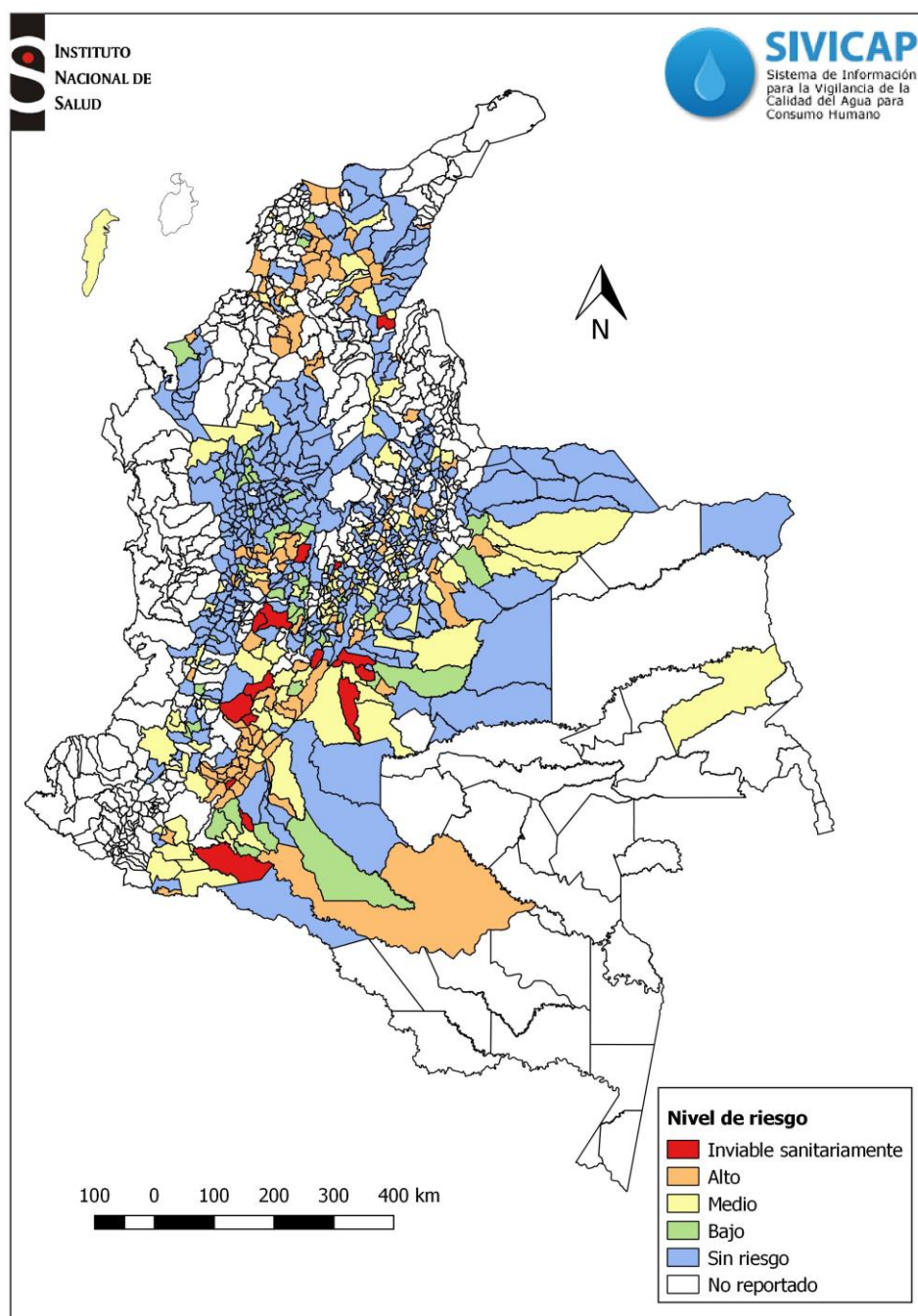
NR: No reportado

NC: No calculado

Fuente: SIVICAP - INS

Del total de municipios reportados, el 56,6% (360) presentó calidad del agua sin riesgo, el 6,4% (41) riesgo bajo, el 18,7% (119) riesgo medio, el 15,9% (101) riesgo alto y el 2,4% (15) agua inviable sanitariamente (Figura 3.).

Figura 3. Calidad del agua por municipios, Colombia, diciembre 2017



Fuente: SIVICAP - INS

Tabla 2. Nivel de riesgo de la calidad del agua por municipios, Colombia, diciembre 2017

| Departamento | Municipio      | Número de muestras | Sin riesgo | Bajo | Medio | Alto | Inviabile sanitariamente | IRCA | Nivel de riesgo |
|--------------|----------------|--------------------|------------|------|-------|------|--------------------------|------|-----------------|
| Antioquia    | Abejorral      | 6                  | 5          | 0    | 1     | 0    | 0                        | 3,2  | Sin riesgo      |
| Antioquia    | Abriaquí       | 3                  | 2          | 0    | 1     | 0    | 0                        | 8,8  | Bajo            |
| Antioquia    | Aleandría      | 3                  | 3          | 0    | 0     | 0    | 0                        | 0,0  | Sin riesgo      |
| Antioquia    | Amagá          | 3                  | 3          | 0    | 0     | 0    | 0                        | 0,0  | Sin riesgo      |
| Antioquia    | Amalfi         | 6                  | 6          | 0    | 0     | 0    | 0                        | 0,0  | Sin riesgo      |
| Antioquia    | Andes          | 5                  | 5          | 0    | 0     | 0    | 0                        | 0,5  | Sin riesgo      |
| Antioquia    | Angelópolis    | 3                  | 3          | 0    | 0     | 0    | 0                        | 0,0  | Sin riesgo      |
| Antioquia    | Angostura      | 3                  | 3          | 0    | 0     | 0    | 0                        | 0,0  | Sin riesgo      |
| Antioquia    | Anorí          | 3                  | 3          | 0    | 0     | 0    | 0                        | 0,0  | Sin riesgo      |
| Antioquia    | Anza           | 3                  | 3          | 0    | 0     | 0    | 0                        | 0,0  | Sin riesgo      |
| Antioquia    | Apartadó       | 11                 | 11         | 0    | 0     | 0    | 0                        | 0,0  | Sin riesgo      |
| Antioquia    | Arboletes      | 3                  | 3          | 0    | 0     | 0    | 0                        | 0,0  | Sin riesgo      |
| Antioquia    | Argelia        | 2                  | 0          | 0    | 0     | 2    | 0                        | 62,0 | Alto            |
| Antioquia    | Armenia        | 3                  | 3          | 0    | 0     | 0    | 0                        | 0,0  | Sin riesgo      |
| Antioquia    | Barbosa        | 5                  | 5          | 0    | 0     | 0    | 0                        | 0,0  | Sin riesgo      |
| Antioquia    | Belmira        | 3                  | 2          | 0    | 1     | 0    | 0                        | 6,5  | Bajo            |
| Antioquia    | Betania        | 3                  | 3          | 0    | 0     | 0    | 0                        | 0,0  | Sin riesgo      |
| Antioquia    | Betulia        | 3                  | 3          | 0    | 0     | 0    | 0                        | 0,0  | Sin riesgo      |
| Antioquia    | Briceño        | 3                  | 3          | 0    | 0     | 0    | 0                        | 0,0  | Sin riesgo      |
| Antioquia    | Buriticá       | 3                  | 3          | 0    | 0     | 0    | 0                        | 0,0  | Sin riesgo      |
| Antioquia    | Cáceres        | 4                  | 4          | 0    | 0     | 0    | 0                        | 0,0  | Sin riesgo      |
| Antioquia    | Caicedo        | 3                  | 3          | 0    | 0     | 0    | 0                        | 0,0  | Sin riesgo      |
| Antioquia    | Caldas         | 15                 | 9          | 0    | 5     | 1    | 0                        | 10,8 | Bajo            |
| Antioquia    | Campamento     | 3                  | 3          | 0    | 0     | 0    | 0                        | 0,0  | Sin riesgo      |
| Antioquia    | Cañasgordas    | 3                  | 3          | 0    | 0     | 0    | 0                        | 0,0  | Sin riesgo      |
| Antioquia    | Caracolí       | 3                  | 3          | 0    | 0     | 0    | 0                        | 0,0  | Sin riesgo      |
| Antioquia    | Caramanta      | 3                  | 3          | 0    | 0     | 0    | 0                        | 0,0  | Sin riesgo      |
| Antioquia    | Carepa         | 5                  | 5          | 0    | 0     | 0    | 0                        | 0,0  | Sin riesgo      |
| Antioquia    | Carolina       | 3                  | 3          | 0    | 0     | 0    | 0                        | 0,0  | Sin riesgo      |
| Antioquia    | Caucasia       | 15                 | 14         | 0    | 1     | 0    | 0                        | 1,8  | Sin riesgo      |
| Antioquia    | Chigorodó      | 5                  | 5          | 0    | 0     | 0    | 0                        | 0,0  | Sin riesgo      |
| Antioquia    | Cisneros       | 8                  | 3          | 0    | 0     | 0    | 5                        | 56,5 | Alto            |
| Antioquia    | Ciudad Bolívar | 9                  | 9          | 0    | 0     | 0    | 0                        | 0,0  | Sin riesgo      |
| Antioquia    | Cocorná        | 3                  | 3          | 0    | 0     | 0    | 0                        | 0,0  | Sin riesgo      |
| Antioquia    | Concepción     | 3                  | 3          | 0    | 0     | 0    | 0                        | 0,0  | Sin riesgo      |
| Antioquia    | Concordia      | 3                  | 3          | 0    | 0     | 0    | 0                        | 0,0  | Sin riesgo      |
| Antioquia    | Copacabana     | 5                  | 5          | 0    | 0     | 0    | 0                        | 0,0  | Sin riesgo      |
| Antioquia    | Dabeiba        | 7                  | 5          | 0    | 1     | 0    | 1                        | 17,8 | Medio           |
| Antioquia    | Don Matías     | 3                  | 3          | 0    | 0     | 0    | 0                        | 0,0  | Sin riesgo      |
| Antioquia    | Ebéjico        | 3                  | 3          | 0    | 0     | 0    | 0                        | 0,0  | Sin riesgo      |
| Antioquia    | El Bagre       | 8                  | 8          | 0    | 0     | 0    | 0                        | 0,3  | Sin riesgo      |

| Departamento | Municipio            | Número de muestras | Sin riesgo | Bajo | Medio | Alto | Inviabile sanitariamente | IRCA | Nivel de riesgo |
|--------------|----------------------|--------------------|------------|------|-------|------|--------------------------|------|-----------------|
| Antioquia    | El Carmen De Viboral | 5                  | 5          | 0    | 0     | 0    | 0                        | 0,0  | Sin riesgo      |
| Antioquia    | El Santuario         | 7                  | 7          | 0    | 0     | 0    | 0                        | 0,0  | Sin riesgo      |
| Antioquia    | Entrerrios           | 3                  | 2          | 0    | 1     | 0    | 0                        | 9,0  | Bajo            |
| Antioquia    | Envigado             | 3                  | 3          | 0    | 0     | 0    | 0                        | 0,0  | Sin riesgo      |
| Antioquia    | Fredonia             | 3                  | 3          | 0    | 0     | 0    | 0                        | 0,0  | Sin riesgo      |
| Antioquia    | Frontino             | 6                  | 6          | 0    | 0     | 0    | 0                        | 0,0  | Sin riesgo      |
| Antioquia    | Giraldo              | 3                  | 3          | 0    | 0     | 0    | 0                        | 0,0  | Sin riesgo      |
| Antioquia    | Girardota            | 4                  | 4          | 0    | 0     | 0    | 0                        | 0,0  | Sin riesgo      |
| Antioquia    | Gómez Plata          | 3                  | 3          | 0    | 0     | 0    | 0                        | 0,0  | Sin riesgo      |
| Antioquia    | Granada              | 3                  | 3          | 0    | 0     | 0    | 0                        | 0,0  | Sin riesgo      |
| Antioquia    | Guadalupe            | 3                  | 3          | 0    | 0     | 0    | 0                        | 0,0  | Sin riesgo      |
| Antioquia    | Guarne               | 3                  | 3          | 0    | 0     | 0    | 0                        | 0,0  | Sin riesgo      |
| Antioquia    | Guatapé              | 3                  | 3          | 0    | 0     | 0    | 0                        | 0,0  | Sin riesgo      |
| Antioquia    | Heliconia            | 2                  | 2          | 0    | 0     | 0    | 0                        | 0,0  | Sin riesgo      |
| Antioquia    | Hispania             | 3                  | 3          | 0    | 0     | 0    | 0                        | 0,0  | Sin riesgo      |
| Antioquia    | Ituango              | 5                  | 3          | 0    | 0     | 1    | 1                        | 32,3 | Medio           |
| Antioquia    | Jardín               | 3                  | 3          | 0    | 0     | 0    | 0                        | 0,0  | Sin riesgo      |
| Antioquia    | Jericó               | 3                  | 3          | 0    | 0     | 0    | 0                        | 0,0  | Sin riesgo      |
| Antioquia    | La Ceja              | 11                 | 11         | 0    | 0     | 0    | 0                        | 0,0  | Sin riesgo      |
| Antioquia    | La Estrella          | 5                  | 5          | 0    | 0     | 0    | 0                        | 0,0  | Sin riesgo      |
| Antioquia    | La Pintada           | 6                  | 4          | 0    | 1     | 1    | 0                        | 16,2 | Medio           |
| Antioquia    | La Unión             | 3                  | 3          | 0    | 0     | 0    | 0                        | 0,0  | Sin riesgo      |
| Antioquia    | Liborina             | 3                  | 3          | 0    | 0     | 0    | 0                        | 0,0  | Sin riesgo      |
| Antioquia    | Maceo                | 3                  | 3          | 0    | 0     | 0    | 0                        | 0,0  | Sin riesgo      |
| Antioquia    | Marinilla            | 8                  | 8          | 0    | 0     | 0    | 0                        | 0,0  | Sin riesgo      |
| Antioquia    | Medellín             | 246                | 243        | 0    | 3     | 0    | 0                        | 0,2  | Sin riesgo      |
| Antioquia    | Montebello           | 2                  | 2          | 0    | 0     | 0    | 0                        | 0,0  | Sin riesgo      |
| Antioquia    | Mutatá               | 6                  | 6          | 0    | 0     | 0    | 0                        | 0,0  | Sin riesgo      |
| Antioquia    | Nariño               | 4                  | 2          | 0    | 1     | 1    | 0                        | 22,1 | Medio           |
| Antioquia    | Nechí                | 3                  | 3          | 0    | 0     | 0    | 0                        | 0,0  | Sin riesgo      |
| Antioquia    | Necoclí              | 3                  | 2          | 0    | 1     | 0    | 0                        | 9,0  | Bajo            |
| Antioquia    | Olaya                | 5                  | 4          | 0    | 1     | 0    | 0                        | 3,9  | Sin riesgo      |
| Antioquia    | Peñol                | 3                  | 3          | 0    | 0     | 0    | 0                        | 0,0  | Sin riesgo      |
| Antioquia    | Peque                | 3                  | 3          | 0    | 0     | 0    | 0                        | 0,0  | Sin riesgo      |
| Antioquia    | Pueblorrico          | 3                  | 3          | 0    | 0     | 0    | 0                        | 0,0  | Sin riesgo      |
| Antioquia    | Puerto Berrío        | 5                  | 4          | 0    | 1     | 0    | 0                        | 3,9  | Sin riesgo      |
| Antioquia    | Puerto Nare          | 9                  | 9          | 0    | 0     | 0    | 0                        | 0,0  | Sin riesgo      |
| Antioquia    | Puerto Triunfo       | 9                  | 9          | 0    | 0     | 0    | 0                        | 0,0  | Sin riesgo      |
| Antioquia    | Remedios             | 3                  | 3          | 0    | 0     | 0    | 0                        | 0,0  | Sin riesgo      |
| Antioquia    | Retiro               | 6                  | 6          | 0    | 0     | 0    | 0                        | 0,0  | Sin riesgo      |
| Antioquia    | Rionegro             | 5                  | 5          | 0    | 0     | 0    | 0                        | 0,0  | Sin riesgo      |
| Antioquia    | Sabanalarga          | 3                  | 3          | 0    | 0     | 0    | 0                        | 0,0  | Sin riesgo      |
| Antioquia    | Sabaneta             | 3                  | 3          | 0    | 0     | 0    | 0                        | 0,0  | Sin riesgo      |

| Departamento | Municipio         | Número de muestras | Sin riesgo | Bajo | Medio | Alto | Inviabile sanitariamente | IRCA | Nivel de riesgo |
|--------------|-------------------|--------------------|------------|------|-------|------|--------------------------|------|-----------------|
| Antioquia    | Salgar            | 6                  | 5          | 0    | 1     | 0    | 0                        | 3,2  | Sin riesgo      |
| Antioquia    | San Andrés De     |                    |            |      |       |      |                          |      |                 |
| Antioquia    | Cuerquíá          | 3                  | 2          | 0    | 1     | 0    | 0                        | 6,5  | Bajo            |
| Antioquia    | San Carlos        | 3                  | 3          | 0    | 0     | 0    | 0                        | 0,0  | Sin riesgo      |
| Antioquia    | San Francisco     | 3                  | 3          | 0    | 0     | 0    | 0                        | 0,0  | Sin riesgo      |
| Antioquia    | San Jerónimo      | 3                  | 3          | 0    | 0     | 0    | 0                        | 0,0  | Sin riesgo      |
| Antioquia    | San José De La    |                    |            |      |       |      |                          |      |                 |
| Antioquia    | Montaña           | 3                  | 3          | 0    | 0     | 0    | 0                        | 0,0  | Sin riesgo      |
| Antioquia    | San Juan De Urabá | 1                  | 0          | 0    | 0     | 1    | 0                        | 53,1 | Alto            |
| Antioquia    | San Luis          | 6                  | 6          | 0    | 0     | 0    | 0                        | 0,9  | Sin riesgo      |
| Antioquia    | San Pedro De Los  |                    |            |      |       |      |                          |      |                 |
| Antioquia    | Milagros          | 3                  | 3          | 0    | 0     | 0    | 0                        | 0,0  | Sin riesgo      |
| Antioquia    | San Pedro De      |                    |            |      |       |      |                          |      |                 |
| Antioquia    | Uraba             | 3                  | 3          | 0    | 0     | 0    | 0                        | 0,0  | Sin riesgo      |
| Antioquia    | San Rafael        | 3                  | 2          | 0    | 1     | 0    | 0                        | 6,5  | Bajo            |
| Antioquia    | San Roque         | 3                  | 3          | 0    | 0     | 0    | 0                        | 0,0  | Sin riesgo      |
| Antioquia    | San Vicente       | 3                  | 3          | 0    | 0     | 0    | 0                        | 0,0  | Sin riesgo      |
| Antioquia    | Santa Bárbara     | 3                  | 3          | 0    | 0     | 0    | 0                        | 0,0  | Sin riesgo      |
| Antioquia    | Santa Rosa De     |                    |            |      |       |      |                          |      |                 |
| Antioquia    | Osos              | 5                  | 4          | 0    | 1     | 0    | 0                        | 3,9  | Sin riesgo      |
| Antioquia    | Santafé De        |                    |            |      |       |      |                          |      |                 |
| Antioquia    | Antioquia         | 3                  | 3          | 0    | 0     | 0    | 0                        | 0,0  | Sin riesgo      |
| Antioquia    | Santo Domingo     | 3                  | 3          | 0    | 0     | 0    | 0                        | 0,0  | Sin riesgo      |
| Antioquia    | Segovia           | 8                  | 8          | 0    | 0     | 0    | 0                        | 0,0  | Sin riesgo      |
| Antioquia    | Sonson            | 4                  | 3          | 0    | 1     | 0    | 0                        | 6,8  | Bajo            |
| Antioquia    | Sopetrán          | 3                  | 2          | 0    | 1     | 0    | 0                        | 6,5  | Bajo            |
| Antioquia    | Támesis           | 3                  | 3          | 0    | 0     | 0    | 0                        | 0,9  | Sin riesgo      |
| Antioquia    | Tarazá            | 6                  | 4          | 0    | 1     | 1    | 0                        | 16,3 | Medio           |
| Antioquia    | Tarso             | 3                  | 3          | 0    | 0     | 0    | 0                        | 0,0  | Sin riesgo      |
| Antioquia    | Titiribí          | 6                  | 6          | 0    | 0     | 0    | 0                        | 0,0  | Sin riesgo      |
| Antioquia    | Toledo            | 2                  | 1          | 0    | 1     | 0    | 0                        | 9,7  | Bajo            |
| Antioquia    | Turbo             | 8                  | 8          | 0    | 0     | 0    | 0                        | 0,0  | Sin riesgo      |
| Antioquia    | Uramita           | 6                  | 5          | 0    | 1     | 0    | 0                        | 3,2  | Sin riesgo      |
| Antioquia    | Urrao             | 3                  | 3          | 0    | 0     | 0    | 0                        | 0,0  | Sin riesgo      |
| Antioquia    | Valdivia          | 3                  | 3          | 0    | 0     | 0    | 0                        | 0,0  | Sin riesgo      |
| Antioquia    | Valparaíso        | 3                  | 3          | 0    | 0     | 0    | 0                        | 0,0  | Sin riesgo      |
| Antioquia    | Vegachí           | 3                  | 3          | 0    | 0     | 0    | 0                        | 0,0  | Sin riesgo      |
| Antioquia    | Venecia           | 3                  | 3          | 0    | 0     | 0    | 0                        | 0,0  | Sin riesgo      |
| Antioquia    | Yalí              | 3                  | 3          | 0    | 0     | 0    | 0                        | 0,0  | Sin riesgo      |
| Antioquia    | Yarumal           | 9                  | 8          | 0    | 1     | 0    | 0                        | 3,0  | Sin riesgo      |
| Antioquia    | Yolombó           | 2                  | 2          | 0    | 0     | 0    | 0                        | 0,0  | Sin riesgo      |
| Antioquia    | Yondó             | 3                  | 3          | 0    | 0     | 0    | 0                        | 0,0  | Sin riesgo      |
| Antioquia    | Zaragoza          | 1                  | 1          | 0    | 0     | 0    | 0                        | 1,9  | Sin riesgo      |
| Arauca       | Arauca            | 8                  | 6          | 0    | 2     | 0    | 0                        | 4,7  | Sin riesgo      |
| Arauca       | Araucuita         | 4                  | 4          | 0    | 0     | 0    | 0                        | 0,0  | Sin riesgo      |

| Departamento   | Municipio                            | Número de muestras | Sin riesgo | Bajo | Medio | Alto | Inviabile sanitariamente | IRCA | Nivel de riesgo |
|--|--------------------------------------|--------------------|------------|------|-------|------|--------------------------|------|-----------------|
| Arauca   | Cravo Norte                          | 4                  | 4          | 0    | 0     | 0    | 0                        | 0,0  | Sin riesgo      |
| Arauca   | Fortul                               | 4                  | 4          | 0    | 0     | 0    | 0                        | 0,0  | Sin riesgo      |
| Arauca   | Puerto Rondón                        | 4                  | 4          | 0    | 0     | 0    | 0                        | 0,0  | Sin riesgo      |
| Arauca   | Saravena                             | 4                  | 4          | 0    | 0     | 0    | 0                        | 0,0  | Sin riesgo      |
| Arauca   | Tame                                 | 4                  | 4          | 0    | 0     | 0    | 0                        | 0,0  | Sin riesgo      |
| Archipiélago de San Andrés, Providencia y Santa Catalina | San Andrés                           | 21                 | 9          | 0    | 7     | 5    | 0                        | 21,7 | Medio           |
| Atlántico  | Barranquilla                         | 15                 | 15         | 0    | 0     | 0    | 0                        | 0,0  | Sin riesgo      |
| Bogotá, D.C.   | Bogotá, D.C.                         | 194                | 173        | 2    | 12    | 4    | 3                        | 4,0  | Sin riesgo      |
| Bolívar  | Altos Del Rosario                    | 4                  | 4          | 0    | 0     | 0    | 0                        | 0,0  | Sin riesgo      |
| Bolívar  | Clemencia                            | 4                  | 3          | 0    | 0     | 1    | 0                        | 17,4 | Medio           |
| Bolívar  | Córdoba                              | 4                  | 0          | 0    | 0     | 4    | 0                        | 45,6 | Alto            |
| Bolívar  | El Carmen De Bolívar                 | 4                  | 4          | 0    | 0     | 0    | 0                        | 0,0  | Sin riesgo      |
| Bolívar  | San Estanislao San Jacinto Del Cauca | 4                  | 1          | 0    | 0     | 3    | 0                        | 28,1 | Medio           |
| Bolívar  | Cauca                                | 4                  | 0          | 0    | 0     | 4    | 0                        | 45,6 | Alto            |
| Bolívar  | Soplaviento                          | 4                  | 3          | 0    | 0     | 1    | 0                        | 17,4 | Medio           |
| Bolívar  | Zambrano                             | 4                  | 4          | 0    | 0     | 0    | 0                        | 0,0  | Sin riesgo      |
| Boyacá   | Aquitania                            | 1                  | 1          | 0    | 0     | 0    | 0                        | 0,0  | Sin riesgo      |
| Boyacá   | Arcabuco                             | 2                  | 2          | 0    | 0     | 0    | 0                        | 0,0  | Sin riesgo      |
| Boyacá   | Belén                                | 2                  | 1          | 0    | 0     | 1    | 0                        | 31,3 | Medio           |
| Boyacá   | Betétiva                             | 1                  | 1          | 0    | 0     | 0    | 0                        | 0,0  | Sin riesgo      |
| Boyacá   | Boyacá                               | 2                  | 1          | 0    | 0     | 1    | 0                        | 32,4 | Medio           |
| Boyacá   | Chinavita                            | 1                  | 1          | 0    | 0     | 0    | 0                        | 0,0  | Sin riesgo      |
| Boyacá   | Chiquinquirá                         | 2                  | 0          | 0    | 2     | 0    | 0                        | 23,9 | Medio           |
| Boyacá   | Chíquiza                             | 2                  | 2          | 0    | 0     | 0    | 0                        | 0,6  | Sin riesgo      |
| Boyacá   | Chita                                | 1                  | 1          | 0    | 0     | 0    | 0                        | 0,0  | Sin riesgo      |
| Boyacá   | Ciénega                              | 1                  | 1          | 0    | 0     | 0    | 0                        | 1,7  | Sin riesgo      |
| Boyacá   | Corrales                             | 1                  | 1          | 0    | 0     | 0    | 0                        | 0,0  | Sin riesgo      |
| Boyacá   | Cucaita                              | 1                  | 1          | 0    | 0     | 0    | 0                        | 1,7  | Sin riesgo      |
| Boyacá   | Duitama                              | 4                  | 4          | 0    | 0     | 0    | 0                        | 0,0  | Sin riesgo      |
| Boyacá   | El Cocuy                             | 1                  | 1          | 0    | 0     | 0    | 0                        | 0,0  | Sin riesgo      |
| Boyacá   | Firavitoba                           | 2                  | 2          | 0    | 0     | 0    | 0                        | 0,6  | Sin riesgo      |
| Boyacá   | Floresta                             | 1                  | 1          | 0    | 0     | 0    | 0                        | 0,0  | Sin riesgo      |
| Boyacá   | Garagoa                              | 4                  | 3          | 0    | 1     | 0    | 0                        | 8,7  | Bajo            |
| Boyacá   | Jenesano                             | 2                  | 1          | 0    | 0     | 0    | 1                        | 45,7 | Alto            |
| Boyacá   | Miraflores                           | 3                  | 2          | 0    | 0     | 1    | 0                        | 14,2 | Medio           |
| Boyacá   | Monguí                               | 3                  | 1          | 0    | 0     | 1    | 1                        | 52,5 | Alto            |
| Boyacá   | Moniquirá                            | 2                  | 1          | 0    | 0     | 0    | 1                        | 45,7 | Alto            |
| Boyacá   | Motavita                             | 2                  | 1          | 0    | 1     | 0    | 0                        | 9,8  | Bajo            |
| Boyacá   | Nobsa                                | 1                  | 1          | 0    | 0     | 0    | 0                        | 0,0  | Sin riesgo      |
| Boyacá   | Pachavita                            | 2                  | 0          | 0    | 0     | 1    | 1                        | 71,1 | Alto            |



| Departamento | Municipio             | Número de muestras | Sin riesgo | Bajo | Medio | Alto | Inviabile sanitariamente | IRCA | Nivel de riesgo |
|--------------|-----------------------|--------------------|------------|------|-------|------|--------------------------|------|-----------------|
| Boyacá       | Paipa                 | 2                  | 2          | 0    | 0     | 0    | 0                        | 0,0  | Sin riesgo      |
| Boyacá       | Pauna                 | 1                  | 1          | 0    | 0     | 0    | 0                        | 1,7  | Sin riesgo      |
| Boyacá       | Paz De Río            | 1                  | 1          | 0    | 0     | 0    | 0                        | 0,0  | Sin riesgo      |
| Boyacá       | Pesca                 | 2                  | 2          | 0    | 0     | 0    | 0                        | 1,4  | Sin riesgo      |
| Boyacá       | Puerto Boyacá         | 4                  | 4          | 0    | 0     | 0    | 0                        | 0,0  | Sin riesgo      |
| Boyacá       | Ráquira               | 2                  | 0          | 0    | 1     | 1    | 0                        | 48,3 | Alto            |
| Boyacá       | San Luis De Gaceno    | 1                  | 1          | 0    | 0     | 0    | 0                        | 1,1  | Sin riesgo      |
| Boyacá       | San Miguel De Sema    | 1                  | 1          | 0    | 0     | 0    | 0                        | 0,0  | Sin riesgo      |
| Boyacá       | Santa María           | 1                  | 1          | 0    | 0     | 0    | 0                        | 0,0  | Sin riesgo      |
| Boyacá       | Santa Rosa De Viterbo | 2                  | 1          | 0    | 0     | 1    | 0                        | 31,3 | Medio           |
| Boyacá       | Santana               | 3                  | 2          | 0    | 0     | 0    | 1                        | 29,7 | Medio           |
| Boyacá       | Sativasur             | 2                  | 1          | 0    | 1     | 0    | 0                        | 17,0 | Medio           |
| Boyacá       | Siachoque             | 2                  | 1          | 0    | 0     | 1    | 0                        | 30,4 | Medio           |
| Boyacá       | Soatá                 | 2                  | 2          | 0    | 0     | 0    | 0                        | 0,0  | Sin riesgo      |
| Boyacá       | Sogamoso              | 7                  | 7          | 0    | 0     | 0    | 0                        | 0,0  | Sin riesgo      |
| Boyacá       | Sotaquirá             | 1                  | 1          | 0    | 0     | 0    | 0                        | 0,0  | Sin riesgo      |
| Boyacá       | Sutamarchán           | 3                  | 1          | 0    | 0     | 0    | 2                        | 58,7 | Alto            |
| Boyacá       | Tenza                 | 2                  | 1          | 0    | 0     | 1    | 0                        | 17,6 | Medio           |
| Boyacá       | Tibaná                | 2                  | 2          | 0    | 0     | 0    | 0                        | 0,0  | Sin riesgo      |
| Boyacá       | Tibasosa              | 1                  | 0          | 0    | 1     | 0    | 0                        | 17,0 | Medio           |
| Boyacá       | Tunja                 | 6                  | 6          | 0    | 0     | 0    | 0                        | 0,3  | Sin riesgo      |
| Boyacá       | Turmequé              | 2                  | 1          | 0    | 1     | 0    | 0                        | 17,6 | Medio           |
| Boyacá       | Tuta                  | 1                  | 1          | 0    | 0     | 0    | 0                        | 0,0  | Sin riesgo      |
| Boyacá       | Ventaquemada          | 3                  | 2          | 0    | 0     | 1    | 0                        | 21,2 | Medio           |
| Boyacá       | Villa De Leyva        | 4                  | 3          | 0    | 1     | 0    | 0                        | 4,3  | Sin riesgo      |
| Boyacá       | Zetaquirá             | 3                  | 3          | 0    | 0     | 0    | 0                        | 0,6  | Sin riesgo      |
| Caldas       | Aguadas               | 2                  | 2          | 0    | 0     | 0    | 0                        | 0,0  | Sin riesgo      |
| Caldas       | Anserma               | 5                  | 4          | 0    | 1     | 0    | 0                        | 5,2  | Bajo            |
| Caldas       | Aranzazu              | 1                  | 1          | 0    | 0     | 0    | 0                        | 0,0  | Sin riesgo      |
| Caldas       | Belalcázar            | 6                  | 1          | 0    | 0     | 1    | 4                        | 77,2 | Alto            |
| Caldas       | Chinchiná             | 7                  | 7          | 0    | 0     | 0    | 0                        | 0,0  | Sin riesgo      |
| Caldas       | Filadelfia            | 1                  | 1          | 0    | 0     | 0    | 0                        | 0,0  | Sin riesgo      |
| Caldas       | La Dorada             | 6                  | 6          | 0    | 0     | 0    | 0                        | 0,0  | Sin riesgo      |
| Caldas       | La Merced             | 3                  | 1          | 0    | 0     | 2    | 0                        | 47,3 | Alto            |
| Caldas       | Manizales             | 24                 | 14         | 0    | 1     | 3    | 6                        | 33,4 | Medio           |
| Caldas       | Manzanares            | 8                  | 2          | 0    | 0     | 5    | 1                        | 56,6 | Alto            |
| Caldas       | Marmato               | 1                  | 1          | 0    | 0     | 0    | 0                        | 0,0  | Sin riesgo      |
| Caldas       | Marquetalia           | 1                  | 1          | 0    | 0     | 0    | 0                        | 0,0  | Sin riesgo      |
| Caldas       | Neira                 | 6                  | 2          | 0    | 0     | 3    | 1                        | 53,1 | Alto            |
| Caldas       | Norcasia              | 5                  | 3          | 0    | 0     | 2    | 0                        | 18,6 | Medio           |
| Caldas       | Pácora                | 6                  | 1          | 0    | 0     | 1    | 4                        | 77,2 | Alto            |

| Departamento | Municipio              | Número de muestras | Sin riesgo | Bajo | Medio | Alto | Inviabile sanitariamente | IRCA | Nivel de riesgo          |
|--------------|------------------------|--------------------|------------|------|-------|------|--------------------------|------|--------------------------|
| Caldas       | Palestina              | 4                  | 2          | 0    | 1     | 1    | 0                        | 23,8 | Medio                    |
| Caldas       | Pensilvania            | 4                  | 2          | 0    | 0     | 2    | 0                        | 36,0 | Alto                     |
| Caldas       | Riosucio               | 12                 | 5          | 0    | 0     | 4    | 3                        | 48,2 | Alto                     |
| Caldas       | Risaralda              | 1                  | 1          | 0    | 0     | 0    | 0                        | 0,0  | Sin riesgo               |
| Caldas       | Salamina               | 12                 | 2          | 0    | 0     | 5    | 5                        | 71,1 | Alto                     |
| Caldas       | Samaná                 | 5                  | 1          | 0    | 0     | 3    | 1                        | 61,0 | Alto                     |
| Caldas       | San José               | 1                  | 1          | 0    | 0     | 0    | 0                        | 0,0  | Sin riesgo               |
| Caldas       | Supía                  | 10                 | 5          | 0    | 0     | 0    | 5                        | 49,0 | Alto                     |
| Caldas       | Victoria               | 7                  | 1          | 0    | 0     | 1    | 5                        | 80,2 | Inviabile sanitariamente |
| Caldas       | Villamaría             | 13                 | 5          | 0    | 0     | 2    | 6                        | 56,3 | Alto                     |
| Caldas       | Viterbo                | 6                  | 3          | 0    | 0     | 1    | 2                        | 45,8 | Alto                     |
| Caquetá      | Albania                | 2                  | 1          | 0    | 1     | 0    | 0                        | 16,8 | Medio                    |
| Caquetá      | Belén De Los Andaquíes | 2                  | 1          | 0    | 1     | 0    | 0                        | 12,0 | Bajo                     |
| Caquetá      | Cartagena Del Chairá   | 5                  | 3          | 1    | 1     | 0    | 0                        | 6,7  | Bajo                     |
| Caquetá      | Curillo                | 2                  | 0          | 1    | 1     | 0    | 0                        | 21,6 | Medio                    |
| Caquetá      | El Doncello            | 5                  | 1          | 0    | 2     | 2    | 0                        | 41,0 | Alto                     |
| Caquetá      | El Paujil              | 5                  | 5          | 0    | 0     | 0    | 0                        | 0,0  | Sin riesgo               |
| Caquetá      | Florencia              | 6                  | 6          | 0    | 0     | 0    | 0                        | 0,0  | Sin riesgo               |
| Caquetá      | La Montañita           | 4                  | 2          | 2    | 0     | 0    | 0                        | 4,8  | Sin riesgo               |
| Caquetá      | Milán                  | 2                  | 0          | 2    | 0     | 0    | 0                        | 12,0 | Bajo                     |
| Caquetá      | Morelia                | 2                  | 0          | 0    | 0     | 0    | 2                        | 96,8 | Inviabile sanitariamente |
| Caquetá      | Puerto Rico            | 5                  | 0          | 0    | 5     | 0    | 0                        | 25,9 | Medio                    |
| Caquetá      | San José Del Fragua    | 2                  | 1          | 1    | 0     | 0    | 0                        | 7,2  | Bajo                     |
| Caquetá      | San Vicente Del Caguán | 5                  | 5          | 0    | 0     | 0    | 0                        | 0,0  | Sin riesgo               |
| Caquetá      | Solano                 | 5                  | 0          | 0    | 3     | 2    | 0                        | 43,2 | Alto                     |
| Caquetá      | Solita                 | 2                  | 0          | 2    | 0     | 0    | 0                        | 12,6 | Bajo                     |
| Caquetá      | Valparaíso             | 2                  | 0          | 1    | 1     | 0    | 0                        | 23,5 | Medio                    |
| Casanare     | Aguazul                | 7                  | 5          | 0    | 1     | 0    | 1                        | 15,8 | Medio                    |
| Casanare     | Chameza                | 2                  | 0          | 0    | 1     | 1    | 0                        | 48,1 | Alto                     |
| Casanare     | Hato Corozal           | 1                  | 1          | 0    | 0     | 0    | 0                        | 1,8  | Sin riesgo               |
| Casanare     | La Salina              | 1                  | 1          | 0    | 0     | 0    | 0                        | 0,0  | Sin riesgo               |
| Casanare     | Maní                   | 1                  | 1          | 0    | 0     | 0    | 0                        | 0,0  | Sin riesgo               |
| Casanare     | Monterrey              | 3                  | 2          | 0    | 0     | 0    | 1                        | 31,5 | Medio                    |
| Casanare     | Nunchía                | 4                  | 0          | 1    | 1     | 1    | 1                        | 42,8 | Alto                     |
| Casanare     | Orocué                 | 1                  | 1          | 0    | 0     | 0    | 0                        | 0,0  | Sin riesgo               |
| Casanare     | Paz De Ariporo         | 11                 | 5          | 0    | 0     | 4    | 2                        | 31,0 | Medio                    |
| Casanare     | Pore                   | 2                  | 1          | 0    | 0     | 1    | 0                        | 32,0 | Medio                    |
| Casanare     | Recetor                | 1                  | 0          | 0    | 1     | 0    | 0                        | 25,5 | Medio                    |
| Casanare     | Sabanalarga            | 1                  | 1          | 0    | 0     | 0    | 0                        | 0,0  | Sin riesgo               |

| Departamento | Municipio              | Número de muestras | Sin riesgo | Bajo | Medio | Alto | Inviabile sanitariamente | IRCA | Nivel de riesgo |
|--------------|------------------------|--------------------|------------|------|-------|------|--------------------------|------|-----------------|
| Casanare     | Sácama                 | 1                  | 1          | 0    | 0     | 0    | 0                        | 0,0  | Sin riesgo      |
| Casanare     | San Luis De Palenque   | 2                  | 1          | 0    | 0     | 1    | 0                        | 32,9 | Medio           |
| Casanare     | Támara                 | 1                  | 0          | 1    | 0     | 0    | 0                        | 7,3  | Bajo            |
| Casanare     | Tauramena              | 4                  | 2          | 0    | 0     | 1    | 1                        | 42,7 | Alto            |
| Casanare     | Trinidad               | 2                  | 0          | 0    | 2     | 0    | 0                        | 19,2 | Medio           |
| Casanare     | Villanueva             | 5                  | 5          | 0    | 0     | 0    | 0                        | 0,0  | Sin riesgo      |
| Casanare     | Yopal                  | 37                 | 29         | 2    | 3     | 2    | 1                        | 7,3  | Bajo            |
| Cauca        | Cajibío                | 1                  | 1          | 0    | 0     | 0    | 0                        | 0,0  | Sin riesgo      |
| Cauca        | Caldono                | 5                  | 2          | 0    | 3     | 0    | 0                        | 12,6 | Bajo            |
| Cauca        | Corinto                | 2                  | 1          | 0    | 0     | 1    | 0                        | 28,0 | Medio           |
| Cauca        | El Tambo               | 4                  | 0          | 0    | 3     | 1    | 0                        | 25,1 | Medio           |
| Cauca        | Jambaló                | 5                  | 5          | 0    | 0     | 0    | 0                        | 0,0  | Sin riesgo      |
| Cauca        | La Sierra              | 5                  | 2          | 0    | 2     | 1    | 0                        | 23,8 | Medio           |
| Cauca        | Miranda                | 5                  | 5          | 0    | 0     | 0    | 0                        | 1,3  | Sin riesgo      |
| Cauca        | Morales                | 4                  | 2          | 0    | 1     | 1    | 0                        | 14,6 | Medio           |
| Cauca        | Padilla                | 5                  | 2          | 0    | 1     | 2    | 0                        | 20,1 | Medio           |
| Cauca        | Patía                  | 5                  | 4          | 0    | 1     | 0    | 0                        | 4,2  | Sin riesgo      |
| Cauca        | Piendamó               | 5                  | 4          | 0    | 0     | 1    | 0                        | 7,5  | Bajo            |
| Cauca        | Puracé                 | 4                  | 4          | 0    | 0     | 0    | 0                        | 0,0  | Sin riesgo      |
| Cauca        | Santander De Quilichao | 5                  | 5          | 0    | 0     | 0    | 0                        | 0,0  | Sin riesgo      |
| Cauca        | Silvia                 | 5                  | 5          | 0    | 0     | 0    | 0                        | 0,0  | Sin riesgo      |
| Cauca        | Sotará                 | 4                  | 1          | 0    | 0     | 3    | 0                        | 31,5 | Medio           |
| Cauca        | Suárez                 | 5                  | 2          | 0    | 1     | 2    | 0                        | 21,0 | Medio           |
| Cauca        | Timbío                 | 5                  | 5          | 0    | 0     | 0    | 0                        | 0,0  | Sin riesgo      |
| Cauca        | Totoró                 | 5                  | 3          | 0    | 0     | 1    | 1                        | 32,2 | Medio           |
| Cesar        | Aguachica              | 8                  | 8          | 0    | 0     | 0    | 0                        | 0,0  | Sin riesgo      |
| Cesar        | Agustín Codazzi        | 8                  | 8          | 0    | 0     | 0    | 0                        | 0,0  | Sin riesgo      |
| Cesar        | Astrea                 | 1                  | 0          | 0    | 0     | 1    | 0                        | 42,5 | Alto            |
| Cesar        | Becerril               | 3                  | 3          | 0    | 0     | 0    | 0                        | 0,0  | Sin riesgo      |
| Cesar        | Bosconia               | 4                  | 0          | 0    | 0     | 4    | 0                        | 67,8 | Alto            |
| Cesar        | Chimichagua            | 1                  | 0          | 0    | 1     | 0    | 0                        | 34,1 | Medio           |
| Cesar        | Chiriguaná             | 2                  | 2          | 0    | 0     | 0    | 0                        | 0,0  | Sin riesgo      |
| Cesar        | Curumaní               | 5                  | 5          | 0    | 0     | 0    | 0                        | 0,0  | Sin riesgo      |
| Cesar        | El Copey               | 2                  | 2          | 0    | 0     | 0    | 0                        | 0,0  | Sin riesgo      |
| Cesar        | El Paso                | 1                  | 0          | 0    | 0     | 1    | 0                        | 75,3 | Alto            |
| Cesar        | Gamarra                | 1                  | 1          | 0    | 0     | 0    | 0                        | 0,0  | Sin riesgo      |
| Cesar        | González               | 1                  | 0          | 0    | 0     | 1    | 0                        | 76,7 | Alto            |
| Cesar        | La Gloria              | 1                  | 1          | 0    | 0     | 0    | 0                        | 0,0  | Sin riesgo      |
| Cesar        | La Jagua De Ibirico    | 5                  | 5          | 0    | 0     | 0    | 0                        | 0,0  | Sin riesgo      |
| Cesar        | La Paz                 | 2                  | 2          | 0    | 0     | 0    | 0                        | 0,0  | Sin riesgo      |
| Cesar        | Manaure                | 1                  | 0          | 0    | 0     | 1    | 0                        | 78,6 | Alto            |

| Departamento | Municipio           | Número de muestras | Sin riesgo | Bajo | Medio | Alto | Inviabile sanitariamente | IRCA  | Nivel de riesgo          |
|--------------|---------------------|--------------------|------------|------|-------|------|--------------------------|-------|--------------------------|
| Cesar        | Pailitas            | 3                  | 0          | 0    | 0     | 0    | 3                        | 89,2  | Inviabile sanitariamente |
| Cesar        | Río De Oro          | 2                  | 2          | 0    | 0     | 0    | 0                        | 0,0   | Sin riesgo               |
| Cesar        | San Diego           | 3                  | 3          | 0    | 0     | 0    | 0                        | 0,0   | Sin riesgo               |
| Cesar        | San Martín          | 3                  | 2          | 0    | 0     | 1    | 0                        | 25,1  | Medio                    |
| Cesar        | Tamalameque         | 2                  | 2          | 0    | 0     | 0    | 0                        | 0,0   | Sin riesgo               |
| Cesar        | Valledupar          | 10                 | 10         | 0    | 0     | 0    | 0                        | 0,0   | Sin riesgo               |
| Cundinamarca | Agua De Dios        | 1                  | 1          | 0    | 0     | 0    | 0                        | 0,0   | Sin riesgo               |
| Cundinamarca | Albán               | 1                  | 0          | 0    | 1     | 0    | 0                        | 18,2  | Medio                    |
| Cundinamarca | Anapoima            | 2                  | 0          | 0    | 1     | 1    | 0                        | 27,3  | Medio                    |
| Cundinamarca | Cabrera             | 1                  | 1          | 0    | 0     | 0    | 0                        | 1,8   | Sin riesgo               |
| Cundinamarca | Cachipay            | 4                  | 0          | 0    | 3     | 1    | 0                        | 22,9  | Medio                    |
| Cundinamarca | Cajicá              | 3                  | 3          | 0    | 0     | 0    | 0                        | 0,0   | Sin riesgo               |
| Cundinamarca | Caqueza             | 1                  | 0          | 0    | 1     | 0    | 0                        | 18,2  | Medio                    |
| Cundinamarca | Carmen De Carupa    | 1                  | 1          | 0    | 0     | 0    | 0                        | 0,0   | Sin riesgo               |
| Cundinamarca | Chaguaní            | 1                  | 1          | 0    | 0     | 0    | 0                        | 0,0   | Sin riesgo               |
| Cundinamarca | Chía                | 2                  | 2          | 0    | 0     | 0    | 0                        | 0,0   | Sin riesgo               |
| Cundinamarca | Chipaque            | 3                  | 2          | 0    | 0     | 1    | 0                        | 14,4  | Medio                    |
| Cundinamarca | Choachí             | 1                  | 1          | 0    | 0     | 0    | 0                        | 0,0   | Sin riesgo               |
| Cundinamarca | Chocontá            | 1                  | 1          | 0    | 0     | 0    | 0                        | 0,0   | Sin riesgo               |
| Cundinamarca | Cogua               | 3                  | 2          | 0    | 0     | 1    | 0                        | 22,2  | Medio                    |
| Cundinamarca | Cota                | 2                  | 0          | 0    | 2     | 0    | 0                        | 18,2  | Medio                    |
| Cundinamarca | Cucunubá            | 2                  | 2          | 0    | 0     | 0    | 0                        | 0,0   | Sin riesgo               |
| Cundinamarca | El Colegio          | 6                  | 4          | 0    | 1     | 1    | 0                        | 15,2  | Medio                    |
| Cundinamarca | El Peñón            | 1                  | 0          | 0    | 0     | 0    | 1                        | 100,0 | Inviabile sanitariamente |
| Cundinamarca | El Rosal            | 1                  | 0          | 0    | 0     | 1    | 0                        | 44,8  | Alto                     |
| Cundinamarca | Facatativá          | 4                  | 4          | 0    | 0     | 0    | 0                        | 0,0   | Sin riesgo               |
| Cundinamarca | Fomeque             | 2                  | 1          | 0    | 1     | 0    | 0                        | 9,1   | Bajo                     |
| Cundinamarca | Funza               | 3                  | 2          | 0    | 1     | 0    | 0                        | 6,1   | Bajo                     |
| Cundinamarca | Fusagasugá          | 9                  | 8          | 0    | 1     | 0    | 0                        | 2,8   | Sin riesgo               |
| Cundinamarca | Gachala             | 1                  | 1          | 0    | 0     | 0    | 0                        | 0,0   | Sin riesgo               |
| Cundinamarca | Gachetá             | 1                  | 1          | 0    | 0     | 0    | 0                        | 0,0   | Sin riesgo               |
| Cundinamarca | Gama                | 1                  | 1          | 0    | 0     | 0    | 0                        | 0,0   | Sin riesgo               |
| Cundinamarca | Girardot            | 1                  | 1          | 0    | 0     | 0    | 0                        | 0,0   | Sin riesgo               |
| Cundinamarca | Granada             | 1                  | 0          | 0    | 1     | 0    | 0                        | 20,0  | Medio                    |
| Cundinamarca | Guachetá            | 2                  | 2          | 0    | 0     | 0    | 0                        | 0,0   | Sin riesgo               |
| Cundinamarca | Guaduas             | 2                  | 2          | 0    | 0     | 0    | 0                        | 0,0   | Sin riesgo               |
| Cundinamarca | Guasca              | 3                  | 0          | 0    | 3     | 0    | 0                        | 20,6  | Medio                    |
| Cundinamarca | Guataquí            | 2                  | 1          | 0    | 1     | 0    | 0                        | 9,1   | Bajo                     |
| Cundinamarca | Guatavita           | 1                  | 0          | 0    | 1     | 0    | 0                        | 25,5  | Medio                    |
| Cundinamarca | Guayabal De Siquima | 1                  | 0          | 0    | 1     | 0    | 0                        | 18,2  | Medio                    |
| Cundinamarca | Guayabetal          | 1                  | 1          | 0    | 0     | 0    | 0                        | 0,0   | Sin riesgo               |

| Departamento | Municipio       | Número de muestras | Sin riesgo | Bajo | Medio | Alto | Inviabile sanitariamente | IRCA | Nivel de riesgo |
|--------------|-----------------|--------------------|------------|------|-------|------|--------------------------|------|-----------------|
| Cundinamarca | Gutiérrez       | 1                  | 0          | 0    | 0     | 1    | 0                        | 36,4 | Alto            |
| Cundinamarca | Junín           | 1                  | 1          | 0    | 0     | 0    | 0                        | 0,0  | Sin riesgo      |
| Cundinamarca | La Calera       | 2                  | 2          | 0    | 0     | 0    | 0                        | 0,0  | Sin riesgo      |
| Cundinamarca | La Mesa         | 6                  | 2          | 0    | 3     | 1    | 0                        | 15,0 | Medio           |
| Cundinamarca | La Peña         | 1                  | 1          | 0    | 0     | 0    | 0                        | 0,0  | Sin riesgo      |
| Cundinamarca | La Vega         | 1                  | 0          | 0    | 1     | 0    | 0                        | 18,2 | Medio           |
| Cundinamarca | Lenguazaque     | 1                  | 1          | 0    | 0     | 0    | 0                        | 0,0  | Sin riesgo      |
| Cundinamarca | Madrid          | 4                  | 3          | 0    | 0     | 1    | 0                        | 9,4  | Bajo            |
| Cundinamarca | Medina          | 1                  | 1          | 0    | 0     | 0    | 0                        | 0,0  | Sin riesgo      |
| Cundinamarca | Mosquera        | 4                  | 4          | 0    | 0     | 0    | 0                        | 0,3  | Sin riesgo      |
| Cundinamarca | Nilo            | 4                  | 3          | 0    | 1     | 0    | 0                        | 4,5  | Sin riesgo      |
| Cundinamarca | Nocaima         | 1                  | 0          | 0    | 0     | 1    | 0                        | 48,5 | Alto            |
| Cundinamarca | Pacho           | 1                  | 1          | 0    | 0     | 0    | 0                        | 0,0  | Sin riesgo      |
| Cundinamarca | Paime           | 1                  | 0          | 0    | 1     | 0    | 0                        | 18,2 | Medio           |
| Cundinamarca | Pandi           | 1                  | 1          | 0    | 0     | 0    | 0                        | 1,2  | Sin riesgo      |
| Cundinamarca | Paratebueno     | 1                  | 0          | 0    | 1     | 0    | 0                        | 18,2 | Medio           |
| Cundinamarca | Pasca           | 2                  | 1          | 0    | 0     | 1    | 0                        | 37,4 | Alto            |
| Cundinamarca | Quetame         | 1                  | 0          | 0    | 1     | 0    | 0                        | 18,2 | Medio           |
| Cundinamarca | San Antonio Del |                    |            |      |       |      |                          |      |                 |
| Cundinamarca | Tequendama      | 2                  | 1          | 0    | 0     | 1    | 0                        | 18,6 | Medio           |
| Cundinamarca | San Bernardo    | 1                  | 1          | 0    | 0     | 0    | 0                        | 0,0  | Sin riesgo      |
| Cundinamarca | Sasaima         | 2                  | 0          | 0    | 1     | 1    | 0                        | 30,9 | Medio           |
| Cundinamarca | Sesquilé        | 2                  | 0          | 0    | 1     | 1    | 0                        | 30,9 | Medio           |
| Cundinamarca | Sibaté          | 3                  | 2          | 0    | 0     | 1    | 0                        | 12,0 | Bajo            |
| Cundinamarca | Silvania        | 1                  | 0          | 0    | 0     | 1    | 0                        | 36,4 | Alto            |
| Cundinamarca | Simijaca        | 1                  | 1          | 0    | 0     | 0    | 0                        | 0,0  | Sin riesgo      |
| Cundinamarca | Soacha          | 9                  | 9          | 0    | 0     | 0    | 0                        | 0,0  | Sin riesgo      |
| Cundinamarca | Sopó            | 3                  | 2          | 0    | 0     | 1    | 0                        | 22,8 | Medio           |
| Cundinamarca | Subachoque      | 2                  | 2          | 0    | 0     | 0    | 0                        | 0,9  | Sin riesgo      |
| Cundinamarca | Suesca          | 2                  | 2          | 0    | 0     | 0    | 0                        | 0,0  | Sin riesgo      |
| Cundinamarca | Supatá          | 1                  | 1          | 0    | 0     | 0    | 0                        | 1,2  | Sin riesgo      |
| Cundinamarca | Susa            | 1                  | 1          | 0    | 0     | 0    | 0                        | 0,0  | Sin riesgo      |
| Cundinamarca | Sutatausa       | 1                  | 1          | 0    | 0     | 0    | 0                        | 0,0  | Sin riesgo      |
| Cundinamarca | Tabio           | 2                  | 1          | 0    | 0     | 0    | 1                        | 45,5 | Alto            |
| Cundinamarca | Tausa           | 1                  | 0          | 0    | 1     | 0    | 0                        | 18,2 | Medio           |
| Cundinamarca | Tena            | 3                  | 0          | 0    | 1     | 2    | 0                        | 51,3 | Alto            |
| Cundinamarca | Tenjo           | 3                  | 3          | 0    | 0     | 0    | 0                        | 0,0  | Sin riesgo      |
| Cundinamarca | Tibacuy         | 1                  | 1          | 0    | 0     | 0    | 0                        | 1,8  | Sin riesgo      |
| Cundinamarca | Tibirita        | 1                  | 0          | 0    | 1     | 0    | 0                        | 18,2 | Medio           |
| Cundinamarca | Tocaima         | 2                  | 2          | 0    | 0     | 0    | 0                        | 0,9  | Sin riesgo      |
| Cundinamarca | Tocancipá       | 3                  | 3          | 0    | 0     | 0    | 0                        | 0,0  | Sin riesgo      |
| Cundinamarca | Ubalá           | 1                  | 1          | 0    | 0     | 0    | 0                        | 0,0  | Sin riesgo      |
| Cundinamarca | Ubaque          | 2                  | 0          | 0    | 2     | 0    | 0                        | 18,2 | Medio           |
| Cundinamarca | Útica           | 1                  | 0          | 0    | 1     | 0    | 0                        | 18,0 | Medio           |

| Departamento | Municipio          | Número de muestras | Sin riesgo | Bajo | Medio | Alto | Inviabile sanitariamente | IRCA | Nivel de riesgo          |
|--------------|--------------------|--------------------|------------|------|-------|------|--------------------------|------|--------------------------|
| Cundinamarca | Venecia            | 1                  | 0          | 0    | 1     | 0    | 0                        | 18,0 | Medio                    |
| Cundinamarca | Vergara            | 1                  | 0          | 0    | 1     | 0    | 0                        | 18,2 | Medio                    |
| Cundinamarca | Villa De San Diego |                    |            |      |       |      |                          |      |                          |
| Cundinamarca | De Ubate           | 4                  | 3          | 0    | 1     | 0    | 0                        | 4,5  | Sin riesgo               |
| Cundinamarca | Villagómez         | 1                  | 1          | 0    | 0     | 0    | 0                        | 0,0  | Sin riesgo               |
| Cundinamarca | Villeta            | 4                  | 4          | 0    | 0     | 0    | 0                        | 0,0  | Sin riesgo               |
| Cundinamarca | Viotá              | 1                  | 0          | 0    | 1     | 0    | 0                        | 18,2 | Medio                    |
| Cundinamarca | Zipaquirá          | 5                  | 5          | 0    | 0     | 0    | 0                        | 0,0  | Sin riesgo               |
| Guainía      | Inírida            | 5                  | 2          | 0    | 0     | 3    | 0                        | 25,4 | Medio                    |
| Huila        | Acevedo            | 7                  | 1          | 0    | 0     | 2    | 4                        | 76,3 | Alto                     |
| Huila        | Agrado             | 6                  | 1          | 0    | 0     | 2    | 3                        | 68,1 | Alto                     |
| Huila        | Aipe               | 6                  | 2          | 0    | 0     | 1    | 3                        | 60,9 | Alto                     |
| Huila        | Algeciras          | 6                  | 2          | 0    | 0     | 3    | 1                        | 53,5 | Alto                     |
| Huila        | Altamira           | 6                  | 3          | 0    | 0     | 2    | 1                        | 40,0 | Alto                     |
| Huila        | Baraya             | 6                  | 1          | 0    | 1     | 4    | 0                        | 38,7 | Alto                     |
| Huila        | Campoalegre        | 10                 | 6          | 0    | 0     | 2    | 2                        | 32,8 | Medio                    |
| Huila        | Colombia           | 5                  | 1          | 0    | 0     | 0    | 4                        | 78,4 | Alto                     |
| Huila        | Elías              | 6                  | 0          | 0    | 1     | 4    | 1                        | 56,1 | Alto                     |
| Huila        | Garzón             | 19                 | 5          | 0    | 0     | 4    | 10                       | 64,0 | Alto                     |
| Huila        | Gigante            | 6                  | 4          | 0    | 0     | 2    | 0                        | 23,7 | Medio                    |
| Huila        | Guadalupe          | 5                  | 1          | 0    | 0     | 2    | 2                        | 64,5 | Alto                     |
| Huila        | Hobo               | 6                  | 1          | 0    | 0     | 4    | 1                        | 62,4 | Alto                     |
| Huila        | Iquira             | 6                  | 1          | 0    | 0     | 3    | 2                        | 68,2 | Alto                     |
| Huila        | Isnos              | 6                  | 1          | 0    | 2     | 3    | 0                        | 37,0 | Alto                     |
| Huila        | La Argentina       | 7                  | 0          | 0    | 2     | 1    | 4                        | 66,8 | Alto                     |
| Huila        | La Plata           | 5                  | 5          | 0    | 0     | 0    | 0                        | 0,0  | Sin riesgo               |
| Huila        | Nátaga             | 6                  | 0          | 0    | 3     | 1    | 2                        | 51,4 | Alto                     |
| Huila        | Neiva              | 6                  | 5          | 0    | 0     | 0    | 1                        | 16,3 | Medio                    |
| Huila        | Oporapa            | 5                  | 1          | 0    | 0     | 0    | 4                        | 78,8 | Alto                     |
| Huila        | Paicol             | 6                  | 1          | 0    | 0     | 5    | 0                        | 38,7 | Alto                     |
| Huila        | Palermo            | 4                  | 1          | 0    | 2     | 0    | 1                        | 34,2 | Medio                    |
| Huila        | Pital              | 6                  | 1          | 0    | 0     | 4    | 1                        | 57,8 | Alto                     |
| Huila        | Pitalito           | 25                 | 6          | 0    | 0     | 13   | 6                        | 54,6 | Alto                     |
| Huila        | Rivera             | 2                  | 2          | 0    | 0     | 0    | 0                        | 0,0  | Sin riesgo               |
| Huila        | Saladoblanco       | 6                  | 1          | 0    | 1     | 4    | 0                        | 39,8 | Alto                     |
| Huila        | San Agustín        | 6                  | 2          | 0    | 1     | 3    | 0                        | 31,8 | Medio                    |
| Huila        | Santa María        | 6                  | 0          | 0    | 0     | 1    | 5                        | 91,4 | Inviabile sanitariamente |
| Huila        | Suaza              | 6                  | 1          | 0    | 0     | 1    | 4                        | 78,5 | Alto                     |
| Huila        | Tarqui             | 6                  | 1          | 0    | 0     | 2    | 3                        | 74,0 | Alto                     |
| Huila        | Tello              | 6                  | 1          | 0    | 0     | 3    | 2                        | 68,2 | Alto                     |
| Huila        | Teruel             | 6                  | 1          | 0    | 0     | 5    | 0                        | 59,1 | Alto                     |
| Huila        | Tesalia            | 6                  | 2          | 0    | 0     | 2    | 2                        | 51,0 | Alto                     |

| Departamento | Municipio                   | Número de muestras | Sin riesgo | Bajo | Medio | Alto | Inviabile sanitariamente | IRCA | Nivel de riesgo          |
|--------------|-----------------------------|--------------------|------------|------|-------|------|--------------------------|------|--------------------------|
| Huila        | Timaná                      | 6                  | 1          | 0    | 0     | 0    | 5                        | 81,7 | Inviabile sanitariamente |
| Huila        | Villavieja                  | 6                  | 0          | 0    | 4     | 1    | 1                        | 34,4 | Medio                    |
| Huila        | Yaguará                     | 6                  | 2          | 0    | 2     | 0    | 2                        | 36,9 | Alto                     |
| Magdalena    | Algarrobo                   | 7                  | 2          | 0    | 0     | 4    | 1                        | 38,6 | Alto                     |
| Magdalena    | Aracataca                   | 8                  | 7          | 0    | 1     | 0    | 0                        | 2,3  | Sin riesgo               |
| Magdalena    | Ariguaní                    | 5                  | 4          | 0    | 0     | 0    | 1                        | 20,7 | Medio                    |
| Magdalena    | Cerro San Antonio           | 3                  | 3          | 0    | 0     | 0    | 0                        | 0,0  | Sin riesgo               |
| Magdalena    | Chivolo                     | 2                  | 0          | 0    | 0     | 2    | 0                        | 69,9 | Alto                     |
| Magdalena    | Ciénaga                     | 24                 | 22         | 0    | 2     | 0    | 0                        | 1,5  | Sin riesgo               |
| Magdalena    | Concordia                   | 2                  | 2          | 0    | 0     | 0    | 0                        | 0,0  | Sin riesgo               |
| Magdalena    | El Banco                    | 6                  | 5          | 0    | 1     | 0    | 0                        | 3,0  | Sin riesgo               |
| Magdalena    | El Piñon                    | 4                  | 1          | 0    | 0     | 2    | 1                        | 58,6 | Alto                     |
| Magdalena    | Fundación                   | 6                  | 3          | 0    | 2     | 1    | 0                        | 17,1 | Medio                    |
| Magdalena    | Guamal                      | 7                  | 0          | 0    | 0     | 6    | 1                        | 58,2 | Alto                     |
| Magdalena    | Nueva Granada               | 1                  | 0          | 0    | 0     | 1    | 0                        | 67,5 | Alto                     |
| Magdalena    | Pedraza                     | 2                  | 1          | 0    | 1     | 0    | 0                        | 9,9  | Bajo                     |
| Magdalena    | Pijiño Del Carmen           | 2                  | 0          | 0    | 2     | 0    | 0                        | 22,1 | Medio                    |
| Magdalena    | Pivijay                     | 4                  | 4          | 0    | 0     | 0    | 0                        | 0,0  | Sin riesgo               |
| Magdalena    | Plato                       | 3                  | 1          | 0    | 0     | 1    | 1                        | 40,8 | Alto                     |
| Magdalena    | Puebloviejo                 | 6                  | 1          | 0    | 0     | 4    | 1                        | 56,2 | Alto                     |
| Magdalena    | Sabanas De San Angel        | 2                  | 2          | 0    | 0     | 0    | 0                        | 0,0  | Sin riesgo               |
| Magdalena    | Salamina                    | 3                  | 2          | 0    | 0     | 1    | 0                        | 12,0 | Bajo                     |
| Magdalena    | San Sebastián De Buenavista | 2                  | 2          | 0    | 0     | 0    | 0                        | 1,5  | Sin riesgo               |
| Magdalena    | Santa Marta                 | 25                 | 20         | 0    | 4     | 1    | 0                        | 5,0  | Sin riesgo               |
| Magdalena    | Sitionuevo                  | 4                  | 1          | 0    | 2     | 0    | 1                        | 35,4 | Alto                     |
| Magdalena    | Tenerife                    | 3                  | 1          | 0    | 1     | 0    | 1                        | 36,7 | Alto                     |
| Magdalena    | Zapayán                     | 3                  | 0          | 0    | 0     | 2    | 1                        | 67,3 | Alto                     |
| Meta         | Acacías                     | 5                  | 5          | 0    | 0     | 0    | 0                        | 0,3  | Sin riesgo               |
| Meta         | Barranca De Upía            | 1                  | 1          | 0    | 0     | 0    | 0                        | 0,0  | Sin riesgo               |
| Meta         | Cabuyaro                    | 1                  | 1          | 0    | 0     | 0    | 0                        | 0,0  | Sin riesgo               |
| Meta         | Castilla La Nueva           | 1                  | 1          | 0    | 0     | 0    | 0                        | 0,0  | Sin riesgo               |
| Meta         | Cubarral                    | 1                  | 0          | 0    | 0     | 0    | 1                        | 88,9 | Inviabile sanitariamente |
| Meta         | Cumaral                     | 2                  | 2          | 0    | 0     | 0    | 0                        | 0,0  | Sin riesgo               |
| Meta         | El Calvario                 | 1                  | 0          | 0    | 1     | 0    | 0                        | 17,5 | Medio                    |
| Meta         | El Castillo                 | 1                  | 0          | 0    | 0     | 0    | 1                        | 87,4 | Inviabile sanitariamente |
| Meta         | El Dorado                   | 1                  | 1          | 0    | 0     | 0    | 0                        | 0,0  | Sin riesgo               |
| Meta         | Fuente De Oro               | 1                  | 0          | 0    | 0     | 1    | 0                        | 38,6 | Alto                     |
| Meta         | Granada                     | 2                  | 1          | 1    | 0     | 0    | 0                        | 5,2  | Bajo                     |
| Meta         | Guamal                      | 2                  | 2          | 0    | 0     | 0    | 0                        | 0,0  | Sin riesgo               |
| Meta         | La Macarena                 | 1                  | 1          | 0    | 0     | 0    | 0                        | 0,0  | Sin riesgo               |

| Departamento | Municipio            | Número de muestras | Sin riesgo | Bajo | Medio | Alto | Inviabile sanitariamente | IRCA | Nivel de riesgo          |
|--------------|----------------------|--------------------|------------|------|-------|------|--------------------------|------|--------------------------|
| Meta         | Lejanías             | 1                  | 0          | 0    | 1     | 0    | 0                        | 18,4 | Medio                    |
| Meta         | Mapiripán            | 1                  | 1          | 0    | 0     | 0    | 0                        | 0,0  | Sin riesgo               |
| Meta         | Mesetas              | 1                  | 0          | 0    | 0     | 0    | 1                        | 92,4 | Inviabile sanitariamente |
| Meta         | Puerto Concordia     | 1                  | 1          | 0    | 0     | 0    | 0                        | 0,0  | Sin riesgo               |
| Meta         | Puerto Gaitán        | 1                  | 1          | 0    | 0     | 0    | 0                        | 0,0  | Sin riesgo               |
| Meta         | Puerto Lleras        | 1                  | 1          | 0    | 0     | 0    | 0                        | 0,0  | Sin riesgo               |
| Meta         | Puerto López         | 3                  | 0          | 0    | 2     | 1    | 0                        | 31,4 | Medio                    |
| Meta         | Restrepo             | 2                  | 2          | 0    | 0     | 0    | 0                        | 0,0  | Sin riesgo               |
| Meta         | San Carlos De Guaroa | 1                  | 1          | 0    | 0     | 0    | 0                        | 0,0  | Sin riesgo               |
| Meta         | San Juan De Arama    | 1                  | 0          | 0    | 1     | 0    | 0                        | 18,4 | Medio                    |
| Meta         | San Juanito          | 3                  | 0          | 0    | 1     | 1    | 1                        | 56,0 | Alto                     |
| Meta         | San Martín           | 3                  | 1          | 0    | 2     | 0    | 0                        | 11,7 | Bajo                     |
| Meta         | Uribe                | 1                  | 0          | 0    | 1     | 0    | 0                        | 17,2 | Medio                    |
| Meta         | Villavicencio        | 14                 | 7          | 0    | 1     | 6    | 0                        | 25,3 | Medio                    |
| Meta         | Vista Hermosa        | 1                  | 0          | 0    | 1     | 0    | 0                        | 34,5 | Medio                    |
| Putumayo     | Colón                | 2                  | 0          | 0    | 2     | 0    | 0                        | 21,0 | Medio                    |
| Putumayo     | Leguízamo            | 2                  | 2          | 0    | 0     | 0    | 0                        | 0,0  | Sin riesgo               |
| Putumayo     | Mocoa                | 6                  | 4          | 0    | 0     | 0    | 2                        | 32,6 | Medio                    |
| Putumayo     | Orito                | 2                  | 0          | 0    | 2     | 0    | 0                        | 21,0 | Medio                    |
| Putumayo     | Puerto Asís          | 2                  | 1          | 0    | 0     | 1    | 0                        | 21,0 | Medio                    |
| Putumayo     | Puerto Caicedo       | 3                  | 0          | 0    | 3     | 0    | 0                        | 21,0 | Medio                    |
| Putumayo     | Puerto Guzmán        | 2                  | 0          | 0    | 0     | 0    | 2                        | 97,9 | Inviabile sanitariamente |
| Putumayo     | San Francisco        | 2                  | 0          | 0    | 0     | 2    | 0                        | 42,0 | Alto                     |
| Putumayo     | San Miguel           | 1                  | 0          | 0    | 0     | 1    | 0                        | 42,0 | Alto                     |
| Putumayo     | Santiago             | 2                  | 2          | 0    | 0     | 0    | 0                        | 0,0  | Sin riesgo               |
| Putumayo     | Sibundoy             | 2                  | 0          | 0    | 1     | 1    | 0                        | 31,5 | Medio                    |
| Putumayo     | Valle Del Guamuez    | 2                  | 2          | 0    | 0     | 0    | 0                        | 0,0  | Sin riesgo               |
| Putumayo     | Villagarzón          | 1                  | 0          | 0    | 1     | 0    | 0                        | 21,0 | Medio                    |
| Quindío      | Armenia              | 15                 | 14         | 0    | 1     | 0    | 0                        | 1,2  | Sin riesgo               |
| Risaralda    | Apía                 | 2                  | 2          | 0    | 0     | 0    | 0                        | 0,0  | Sin riesgo               |
| Risaralda    | Balboa               | 2                  | 2          | 0    | 0     | 0    | 0                        | 0,0  | Sin riesgo               |
| Risaralda    | Belén De Umbría      | 2                  | 2          | 0    | 0     | 0    | 0                        | 0,0  | Sin riesgo               |
| Risaralda    | Dosquebradas         | 30                 | 30         | 0    | 0     | 0    | 0                        | 0,0  | Sin riesgo               |
| Risaralda    | Guática              | 2                  | 2          | 0    | 0     | 0    | 0                        | 0,0  | Sin riesgo               |
| Risaralda    | La Virginia          | 5                  | 5          | 0    | 0     | 0    | 0                        | 0,0  | Sin riesgo               |
| Risaralda    | Marsella             | 2                  | 2          | 0    | 0     | 0    | 0                        | 0,0  | Sin riesgo               |
| Risaralda    | Mistrató             | 2                  | 2          | 0    | 0     | 0    | 0                        | 0,0  | Sin riesgo               |
| Risaralda    | Pereira              | 35                 | 35         | 0    | 0     | 0    | 0                        | 0,0  | Sin riesgo               |
| Risaralda    | Pueblo Rico          | 2                  | 2          | 0    | 0     | 0    | 0                        | 0,0  | Sin riesgo               |
| Risaralda    | Quinchía             | 2                  | 2          | 0    | 0     | 0    | 0                        | 0,0  | Sin riesgo               |
| Risaralda    | Santuario            | 2                  | 2          | 0    | 0     | 0    | 0                        | 0,0  | Sin riesgo               |



| Departamento | Municipio       | Número de muestras | Sin riesgo | Bajo | Medio | Alto | Inviabile sanitariamente | IRCA | Nivel de riesgo |
|--------------|-----------------|--------------------|------------|------|-------|------|--------------------------|------|-----------------|
| Santander    | Aguada          | 1                  | 1          | 0    | 0     | 0    | 0                        | 0,0  | Sin riesgo      |
| Santander    | Albania         | 1                  | 1          | 0    | 0     | 0    | 0                        | 0,0  | Sin riesgo      |
| Santander    | Barbosa         | 1                  | 1          | 0    | 0     | 0    | 0                        | 0,0  | Sin riesgo      |
| Santander    | Barrancabermeja | 5                  | 4          | 0    | 1     | 0    | 0                        | 3,6  | Sin riesgo      |
| Santander    | Bolívar         | 1                  | 1          | 0    | 0     | 0    | 0                        | 0,0  | Sin riesgo      |
| Santander    | Bucaramanga     | 27                 | 27         | 0    | 0     | 0    | 0                        | 0,0  | Sin riesgo      |
| Santander    | Cabrera         | 1                  | 1          | 0    | 0     | 0    | 0                        | 0,0  | Sin riesgo      |
| Santander    | Carcasí         | 1                  | 1          | 0    | 0     | 0    | 0                        | 0,0  | Sin riesgo      |
| Santander    | Cerrito         | 1                  | 0          | 0    | 1     | 0    | 0                        | 31,1 | Medio           |
| Santander    | Charta          | 1                  | 1          | 0    | 0     | 0    | 0                        | 0,0  | Sin riesgo      |
| Santander    | Chipatá         | 1                  | 1          | 0    | 0     | 0    | 0                        | 0,0  | Sin riesgo      |
| Santander    | Concepción      | 1                  | 0          | 0    | 0     | 1    | 0                        | 49,7 | Alto            |
| Santander    | Contratación    | 1                  | 0          | 0    | 0     | 1    | 0                        | 48,5 | Alto            |
| Santander    | Coromoro        | 2                  | 2          | 0    | 0     | 0    | 0                        | 0,0  | Sin riesgo      |
| Santander    | Curití          | 1                  | 1          | 0    | 0     | 0    | 0                        | 0,0  | Sin riesgo      |
| Santander    | El Guacamayo    | 1                  | 0          | 0    | 0     | 1    | 0                        | 48,5 | Alto            |
| Santander    | El Peñón        | 1                  | 1          | 0    | 0     | 0    | 0                        | 0,0  | Sin riesgo      |
| Santander    | El Playón       | 1                  | 0          | 0    | 0     | 1    | 0                        | 49,1 | Alto            |
| Santander    | Encino          | 1                  | 0          | 0    | 0     | 1    | 0                        | 48,5 | Alto            |
| Santander    | Enciso          | 3                  | 3          | 0    | 0     | 0    | 0                        | 0,0  | Sin riesgo      |
| Santander    | Florián         | 1                  | 0          | 0    | 1     | 0    | 0                        | 18,2 | Medio           |
| Santander    | Floridablanca   | 12                 | 12         | 0    | 0     | 0    | 0                        | 0,0  | Sin riesgo      |
| Santander    | Galán           | 1                  | 1          | 0    | 0     | 0    | 0                        | 0,0  | Sin riesgo      |
| Santander    | Gambita         | 1                  | 0          | 0    | 1     | 0    | 0                        | 25,5 | Medio           |
| Santander    | Girón           | 11                 | 10         | 0    | 1     | 0    | 0                        | 2,5  | Sin riesgo      |
| Santander    | Guaca           | 1                  | 0          | 0    | 1     | 0    | 0                        | 18,2 | Medio           |
| Santander    | Guadalupe       | 1                  | 1          | 0    | 0     | 0    | 0                        | 0,0  | Sin riesgo      |
| Santander    | Guavatá         | 1                  | 1          | 0    | 0     | 0    | 0                        | 0,0  | Sin riesgo      |
| Santander    | Jesús María     | 1                  | 0          | 0    | 0     | 1    | 0                        | 36,4 | Alto            |
| Santander    | La Paz          | 1                  | 1          | 0    | 0     | 0    | 0                        | 0,0  | Sin riesgo      |
| Santander    | Los Santos      | 1                  | 1          | 0    | 0     | 0    | 0                        | 0,0  | Sin riesgo      |
| Santander    | Málaga          | 1                  | 1          | 0    | 0     | 0    | 0                        | 0,0  | Sin riesgo      |
| Santander    | Matanza         | 1                  | 1          | 0    | 0     | 0    | 0                        | 0,0  | Sin riesgo      |
| Santander    | Molagavita      | 1                  | 1          | 0    | 0     | 0    | 0                        | 0,0  | Sin riesgo      |
| Santander    | Ocamonte        | 1                  | 1          | 0    | 0     | 0    | 0                        | 0,0  | Sin riesgo      |
| Santander    | Oiba            | 1                  | 1          | 0    | 0     | 0    | 0                        | 0,0  | Sin riesgo      |
| Santander    | Palmar          | 1                  | 1          | 0    | 0     | 0    | 0                        | 0,0  | Sin riesgo      |
| Santander    | Palmas Del      |                    |            |      |       |      |                          |      |                 |
| Santander    | Socorro         | 2                  | 2          | 0    | 0     | 0    | 0                        | 0,0  | Sin riesgo      |
| Santander    | Páramo          | 1                  | 1          | 0    | 0     | 0    | 0                        | 0,0  | Sin riesgo      |
| Santander    | Piedecuesta     | 33                 | 29         | 0    | 4     | 0    | 0                        | 2,6  | Sin riesgo      |
| Santander    | Pinchote        | 1                  | 1          | 0    | 0     | 0    | 0                        | 0,0  | Sin riesgo      |
| Santander    | Puente Nacional | 1                  | 1          | 0    | 0     | 0    | 0                        | 0,0  | Sin riesgo      |
| Santander    | Puerto Parra    | 1                  | 1          | 0    | 0     | 0    | 0                        | 0,0  | Sin riesgo      |

| Departamento | Municipio         | Número de muestras | Sin riesgo | Bajo | Medio | Alto | Inviabile sanitariamente | IRCA | Nivel de riesgo          |
|--------------|-------------------|--------------------|------------|------|-------|------|--------------------------|------|--------------------------|
| Santander    | Puerto Wilches    | 2                  | 0          | 0    | 2     | 0    | 0                        | 22,2 | Medio                    |
| Santander    | Sabana De Torres  | 3                  | 3          | 0    | 0     | 0    | 0                        | 0,0  | Sin riesgo               |
| Santander    | San Andrés        | 1                  | 1          | 0    | 0     | 0    | 0                        | 0,0  | Sin riesgo               |
| Santander    | San Joaquín       | 1                  | 1          | 0    | 0     | 0    | 0                        | 0,0  | Sin riesgo               |
| Santander    | San José De       |                    |            |      |       |      |                          |      |                          |
| Santander    | Miranda           | 1                  | 1          | 0    | 0     | 0    | 0                        | 0,0  | Sin riesgo               |
| Santander    | San Miguel        | 1                  | 1          | 0    | 0     | 0    | 0                        | 0,0  | Sin riesgo               |
| Santander    | San Vicente De    |                    |            |      |       |      |                          |      |                          |
| Santander    | Chucurí           | 7                  | 3          | 0    | 2     | 1    | 1                        | 27,4 | Medio                    |
| Santander    | Santa Bárbara     | 1                  | 1          | 0    | 0     | 0    | 0                        | 0,0  | Sin riesgo               |
| Santander    | Suratá            | 1                  | 1          | 0    | 0     | 0    | 0                        | 0,0  | Sin riesgo               |
| Santander    | Tona              | 1                  | 1          | 0    | 0     | 0    | 0                        | 0,0  | Sin riesgo               |
| Santander    | Valle De San José | 1                  | 1          | 0    | 0     | 0    | 0                        | 0,0  | Sin riesgo               |
| Santander    | Vetas             | 1                  | 1          | 0    | 0     | 0    | 0                        | 0,0  | Sin riesgo               |
| Santander    | Villanueva        | 1                  | 1          | 0    | 0     | 0    | 0                        | 0,0  | Sin riesgo               |
| Sucre        | Buenavista        | 1                  | 0          | 0    | 0     | 1    | 0                        | 53,6 | Alto                     |
| Sucre        | Caimito           | 4                  | 0          | 0    | 0     | 4    | 0                        | 53,6 | Alto                     |
| Sucre        | Corozal           | 3                  | 3          | 0    | 0     | 0    | 0                        | 0,0  | Sin riesgo               |
| Sucre        | Coveñas           | 4                  | 0          | 2    | 0     | 2    | 0                        | 32,1 | Medio                    |
| Sucre        | Guaranda          | 2                  | 0          | 0    | 0     | 2    | 0                        | 64,3 | Alto                     |
| Sucre        | Los Palmitos      | 3                  | 0          | 0    | 0     | 3    | 0                        | 57,1 | Alto                     |
| Sucre        | Palmito           | 2                  | 0          | 0    | 0     | 2    | 0                        | 64,3 | Alto                     |
| Sucre        | Sampués           | 2                  | 0          | 0    | 0     | 2    | 0                        | 53,6 | Alto                     |
| Sucre        | San Benito Abad   | 6                  | 0          | 0    | 0     | 6    | 0                        | 53,6 | Alto                     |
| Sucre        | San Juan De       |                    |            |      |       |      |                          |      |                          |
| Sucre        | Betulia           | 1                  | 0          | 0    | 0     | 1    | 0                        | 53,6 | Alto                     |
| Sucre        | San Luis De Sincé | 2                  | 1          | 0    | 0     | 1    | 0                        | 30,4 | Medio                    |
| Sucre        | San Marcos        | 9                  | 1          | 0    | 0     | 8    | 0                        | 47,6 | Alto                     |
| Sucre        | San Onofre        | 3                  | 0          | 0    | 0     | 3    | 0                        | 65,5 | Alto                     |
| Sucre        | Sincelejo         | 6                  | 4          | 0    | 0     | 2    | 0                        | 19,0 | Medio                    |
| Sucre        | Tolú Viejo        | 3                  | 0          | 0    | 0     | 3    | 0                        | 65,5 | Alto                     |
| Tolima       | Alpujarra         | 4                  | 3          | 0    | 0     | 1    | 0                        | 9,4  | Bajo                     |
| Tolima       | Alvarado          | 4                  | 2          | 0    | 2     | 0    | 0                        | 8,6  | Bajo                     |
| Tolima       | Ambalema          | 3                  | 2          | 0    | 1     | 0    | 0                        | 5,7  | Bajo                     |
| Tolima       | Anzoátegui        | 1                  | 1          | 0    | 0     | 0    | 0                        | 0,0  | Sin riesgo               |
| Tolima       | Armero            | 6                  | 5          | 0    | 0     | 1    | 0                        | 6,3  | Bajo                     |
| Tolima       | Ataco             | 3                  | 0          | 0    | 0     | 1    | 2                        | 87,6 | Inviabile sanitariamente |
| Tolima       | Cajamarca         | 3                  | 0          | 0    | 0     | 0    | 3                        | 95,6 | Inviabile sanitariamente |
| Tolima       | Carmen De Apicalá | 6                  | 4          | 0    | 2     | 0    | 0                        | 6,0  | Bajo                     |
| Tolima       | Casabianca        | 6                  | 5          | 1    | 0     | 0    | 0                        | 1,1  | Sin riesgo               |
| Tolima       | Chaparral         | 3                  | 2          | 0    | 0     | 1    | 0                        | 14,7 | Medio                    |
| Tolima       | Coello            | 4                  | 0          | 0    | 0     | 4    | 0                        | 51,6 | Alto                     |
| Tolima       | Cunday            | 1                  | 1          | 0    | 0     | 0    | 0                        | 0,0  | Sin riesgo               |

| Departamento    | Municipio    | Número de muestras | Sin riesgo | Bajo | Medio | Alto | Inviabile sanitariamente | IRCA | Nivel de riesgo          |
|-----------------|--------------|--------------------|------------|------|-------|------|--------------------------|------|--------------------------|
| Tolima          | Dolores      | 1                  | 0          | 0    | 1     | 0    | 0                        | 17,1 | Medio                    |
| Tolima          | Espinal      | 3                  | 3          | 0    | 0     | 0    | 0                        | 0,0  | Sin riesgo               |
| Tolima          | Falan        | 2                  | 2          | 0    | 0     | 0    | 0                        | 0,0  | Sin riesgo               |
| Tolima          | Flandes      | 10                 | 9          | 0    | 1     | 0    | 0                        | 1,7  | Sin riesgo               |
| Tolima          | Fresno       | 4                  | 4          | 0    | 0     | 0    | 0                        | 0,0  | Sin riesgo               |
| Tolima          | Guamo        | 7                  | 5          | 0    | 2     | 0    | 0                        | 5,1  | Sin riesgo               |
| Tolima          | Herveo       | 4                  | 4          | 0    | 0     | 0    | 0                        | 0,4  | Sin riesgo               |
| Tolima          | Honda        | 8                  | 8          | 0    | 0     | 0    | 0                        | 0,0  | Sin riesgo               |
| Tolima          | Ibagué       | 1                  | 0          | 0    | 0     | 0    | 1                        | 87,9 | Inviabile sanitariamente |
| Tolima          | Icononzo     | 2                  | 1          | 0    | 1     | 0    | 0                        | 12,0 | Bajo                     |
| Tolima          | Lérida       | 1                  | 0          | 0    | 1     | 0    | 0                        | 17,1 | Medio                    |
| Tolima          | Líbano       | 8                  | 8          | 0    | 0     | 0    | 0                        | 0,0  | Sin riesgo               |
| Tolima          | Mariquita    | 7                  | 7          | 0    | 0     | 0    | 0                        | 0,0  | Sin riesgo               |
| Tolima          | Melgar       | 6                  | 6          | 0    | 0     | 0    | 0                        | 0,0  | Sin riesgo               |
| Tolima          | Murillo      | 5                  | 4          | 0    | 0     | 1    | 0                        | 7,5  | Bajo                     |
| Tolima          | Natagaima    | 5                  | 2          | 0    | 3     | 0    | 0                        | 17,1 | Medio                    |
| Tolima          | Ortega       | 1                  | 0          | 0    | 1     | 0    | 0                        | 34,3 | Medio                    |
| Tolima          | Palocabildo  | 1                  | 0          | 0    | 1     | 0    | 0                        | 17,1 | Medio                    |
| Tolima          | Piedras      | 2                  | 1          | 0    | 1     | 0    | 0                        | 8,6  | Bajo                     |
| Tolima          | Planadas     | 3                  | 0          | 0    | 0     | 1    | 2                        | 93,3 | Inviabile sanitariamente |
| Tolima          | Prado        | 4                  | 0          | 0    | 2     | 1    | 1                        | 51,5 | Alto                     |
| Tolima          | Rioblanco    | 1                  | 1          | 0    | 0     | 0    | 0                        | 0,0  | Sin riesgo               |
| Tolima          | Roncesvalles | 1                  | 0          | 0    | 0     | 1    | 0                        | 45,7 | Alto                     |
| Tolima          | Rovira       | 1                  | 1          | 0    | 0     | 0    | 0                        | 0,0  | Sin riesgo               |
| Tolima          | San Antonio  | 1                  | 0          | 0    | 1     | 0    | 0                        | 17,1 | Medio                    |
| Tolima          | Suárez       | 1                  | 0          | 0    | 1     | 0    | 0                        | 34,3 | Medio                    |
| Tolima          | Venadillo    | 1                  | 1          | 0    | 0     | 0    | 0                        | 0,0  | Sin riesgo               |
| Tolima          | Villahermosa | 4                  | 4          | 0    | 0     | 0    | 0                        | 0,0  | Sin riesgo               |
| Tolima          | Villarrica   | 2                  | 0          | 0    | 0     | 0    | 2                        | 85,5 | Inviabile sanitariamente |
| Valle del Cauca | Alcalá       | 2                  | 2          | 0    | 0     | 0    | 0                        | 0,0  | Sin riesgo               |
| Valle del Cauca | Andalucía    | 2                  | 1          | 0    | 1     | 0    | 0                        | 9,3  | Bajo                     |
| Valle del Cauca | Ansermanuevo | 2                  | 2          | 0    | 0     | 0    | 0                        | 0,0  | Sin riesgo               |
| Valle del Cauca | Argelia      | 1                  | 1          | 0    | 0     | 0    | 0                        | 0,0  | Sin riesgo               |
| Valle del Cauca | Bolívar      | 1                  | 1          | 0    | 0     | 0    | 0                        | 0,0  | Sin riesgo               |
| Valle del Cauca | Bugalagrande | 2                  | 2          | 0    | 0     | 0    | 0                        | 0,0  | Sin riesgo               |
| Valle del Cauca | Caicedonia   | 5                  | 5          | 0    | 0     | 0    | 0                        | 0,0  | Sin riesgo               |
| Valle del Cauca | Cali         | 13                 | 10         | 0    | 3     | 0    | 0                        | 3,8  | Sin riesgo               |
| Valle del Cauca | Calima       | 1                  | 1          | 0    | 0     | 0    | 0                        | 0,0  | Sin riesgo               |
| Valle del Cauca | Candelaria   | 19                 | 12         | 1    | 4     | 2    | 0                        | 10,2 | Bajo                     |
| Valle del Cauca | Cartago      | 5                  | 5          | 0    | 0     | 0    | 0                        | 0,0  | Sin riesgo               |
| Valle del Cauca | El Águila    | 2                  | 1          | 0    | 0     | 1    | 0                        | 34,2 | Medio                    |

| Departamento         | Municipio      | Número de muestras | Sin riesgo  | Bajo      | Medio      | Alto       | Inviabile sanitariamente | IRCA        | Nivel de riesgo |
|----------------------|----------------|--------------------|-------------|-----------|------------|------------|--------------------------|-------------|-----------------|
| Valle del Cauca      | El Cairo       | 1                  | 1           | 0         | 0          | 0          | 0                        | 0,0         | Sin riesgo      |
| Valle del Cauca      | El Dovio       | 1                  | 1           | 0         | 0          | 0          | 0                        | 0,0         | Sin riesgo      |
| Valle del Cauca      | Florida        | 5                  | 5           | 0         | 0          | 0          | 0                        | 0,0         | Sin riesgo      |
| Valle del Cauca      | Ginebra        | 3                  | 2           | 0         | 0          | 1          | 0                        | 22,8        | Medio           |
| Valle del Cauca      | Guacarí        | 5                  | 4           | 0         | 1          | 0          | 0                        | 3,7         | Sin riesgo      |
| Valle del Cauca      | La Unión       | 5                  | 5           | 0         | 0          | 0          | 0                        | 0,0         | Sin riesgo      |
| Valle del Cauca      | La Victoria    | 1                  | 1           | 0         | 0          | 0          | 0                        | 0,0         | Sin riesgo      |
| Valle del Cauca      | Obando         | 2                  | 2           | 0         | 0          | 0          | 0                        | 0,0         | Sin riesgo      |
| Valle del Cauca      | Restrepo       | 2                  | 1           | 0         | 0          | 1          | 0                        | 34,2        | Medio           |
| Valle del Cauca      | Riofrío        | 2                  | 2           | 0         | 0          | 0          | 0                        | 0,0         | Sin riesgo      |
| Valle del Cauca      | Roldanillo     | 5                  | 5           | 0         | 0          | 0          | 0                        | 0,0         | Sin riesgo      |
| Valle del Cauca      | San Pedro      | 1                  | 1           | 0         | 0          | 0          | 0                        | 0,0         | Sin riesgo      |
| Valle del Cauca      | Sevilla        | 5                  | 5           | 0         | 0          | 0          | 0                        | 0,0         | Sin riesgo      |
| Valle del Cauca      | Toro           | 1                  | 1           | 0         | 0          | 0          | 0                        | 0,0         | Sin riesgo      |
| Valle del Cauca      | Trujillo       | 1                  | 1           | 0         | 0          | 0          | 0                        | 0,0         | Sin riesgo      |
| Valle del Cauca      | Tuluá          | 30                 | 29          | 0         | 1          | 0          | 0                        | 1,3         | Sin riesgo      |
| Valle del Cauca      | Ulloa          | 1                  | 1           | 0         | 0          | 0          | 0                        | 0,0         | Sin riesgo      |
| Valle del Cauca      | Versalles      | 1                  | 0           | 0         | 1          | 0          | 0                        | 18,6        | Medio           |
| Valle del Cauca      | Yotoco         | 2                  | 1           | 0         | 0          | 1          | 0                        | 34,2        | Medio           |
| Valle del Cauca      | Yumbo          | 22                 | 6           | 0         | 5          | 4          | 7                        | 40,8        | Alto            |
| Valle del Cauca      | Zarzal         | 6                  | 5           | 0         | 1          | 0          | 0                        | 3,1         | Sin riesgo      |
| Vichada              | Puerto Carreño | 6                  | 5           | 0         | 1          | 0          | 0                        | 3,1         | Sin riesgo      |
| <b>Total general</b> |                | <b>2853</b>        | <b>2070</b> | <b>21</b> | <b>247</b> | <b>327</b> | <b>188</b>               | <b>14,9</b> | <b>Medio</b>    |

Fuente: SIVICAP - INS

Martha Lucía Ospina Martínez

**Directora General**

Mauricio Beltrán Durán

**Director Técnico Redes en Salud Pública**

Gerardo Nava Tovar

**Responsable Calidad del Agua**

[gnava@ins.gov.co](mailto:gnava@ins.gov.co)

Marysol González Hormiga

**Referente SIVICAP**

[sivicap@ins.gov.co](mailto:sivicap@ins.gov.co), [mgonzalezh@ins.gov.co](mailto:mgonzalezh@ins.gov.co)

Luz Karime Osorio Arango

**Epidemióloga SIVICAP**

[losorio@ins.gov.co](mailto:losorio@ins.gov.co)

Claudia Clavijo

**Diagramación**

Publicación en línea: **ISSN 2422-4936**

**Av. Calle 26 No 51 – 20, Bogotá D. C. – Colombia**

**PBX (571) 220 77 00, ext. 1434**

Todos los derechos reservados ©

La Dirección de Redes en Salud Pública, autoriza la reproducción y difusión del material contenido en esta publicación para fines de consulta oficial, educativos y otros fines NO comerciales (venta, reventa u otros), sin previa aprobación escrita del/los titulares de los derechos de autor, especificando claramente la fuente. Estas solicitudes deben dirigirse al Grupo de Calidad del Agua/INS, Avenida calle 26 No.51-20, bloque B oficina 208 o al correo: electrónico [sivicap@ins.gov.co](mailto:sivicap@ins.gov.co)